

PIPELIFE SMART SOLUTIONS FÜR EINE INTELLIGENTE INFRASTRUKTUR

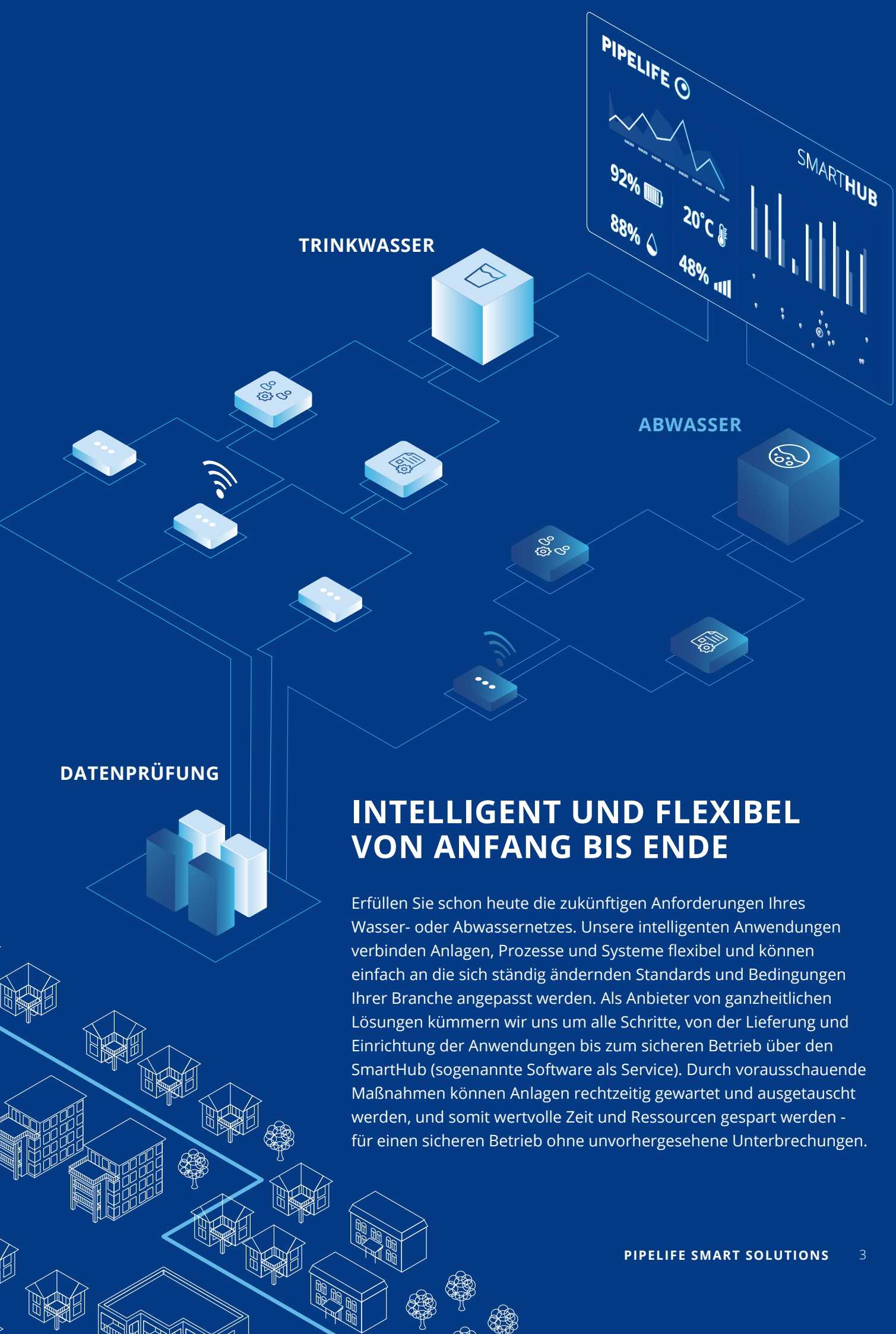
Meistern Sie aktuelle und zukünftige Herausforderungen Ihrer Wasser- und Abwassernetze schneller und effizienter mit unseren digitalen Lösungen.

PIPELIFE 
always part of your life

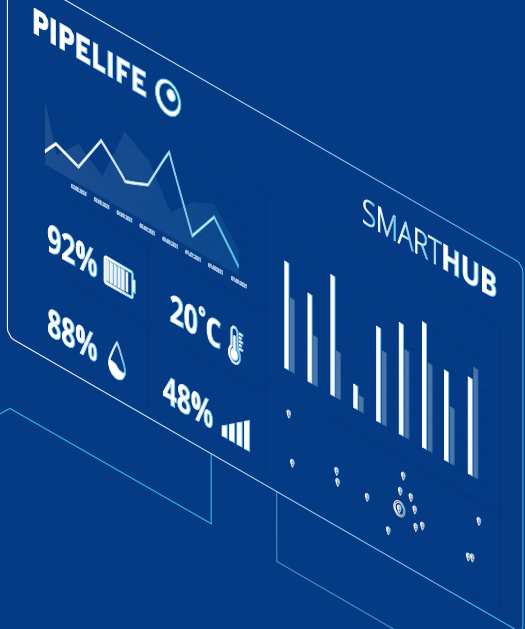
PROAKTIVES ARBEITEN

PIPELIFE ist ein international führender Hersteller von nachhaltigen Lösungen in den Bereichen Wasser-, Energie- und Datenversorgung. Unsere nahtlos integrierten, digitalen Lösungen werden entwickelt, um Ihre Netze und Anlagen zu verbessern und um aktuellen und zukünftigen Herausforderungen effizienter und effektiver zu begegnen. Wir bieten intelligente Software, webbasiertes Datenmanagement und benutzerfreundliche Oberflächen, die genau auf die Bedürfnisse und Anforderungen Ihres Netzbetriebs zugeschnitten sind. PIPELIFE Smart Solutions unterstützen die Überwachung und Steuerung im tagtäglichen operativen Betrieb genauso wie das Anlagenmanagement. Sie schaffen Datentransparenz, um jegliche Möglichkeit zur Optimierung erkennen und nutzen zu können.





TRINKWASSER



ABWASSER

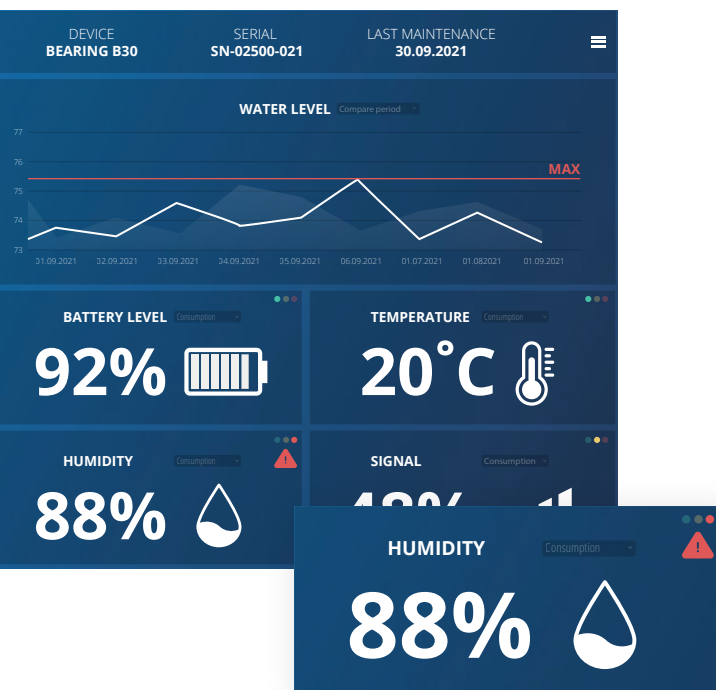
DATENPRÜFUNG

INTELLIGENT UND FLEXIBEL VON ANFANG BIS ENDE

Erfüllen Sie schon heute die zukünftigen Anforderungen Ihres Wasser- oder Abwassernetzes. Unsere intelligenten Anwendungen verbinden Anlagen, Prozesse und Systeme flexibel und können einfach an die sich ständig ändernden Standards und Bedingungen Ihrer Branche angepasst werden. Als Anbieter von ganzheitlichen Lösungen kümmern wir uns um alle Schritte, von der Lieferung und Einrichtung der Anwendungen bis zum sicheren Betrieb über den SmartHub (sogenannte Software as Service). Durch vorausschauende Maßnahmen können Anlagen rechtzeitig gewartet und ausgetauscht werden, und somit wertvolle Zeit und Ressourcen gespart werden - für einen sicheren Betrieb ohne unvorhergesehene Unterbrechungen.

SMARTHUB

Täglicher operativer Betrieb und Anlagenmanagement können effizient über PIPELIFE SmartHub erledigt werden. Die cloudbasierte Daten- und Softwareplattform bietet ein komfortables und bedienerfreundliches Frontend mit 24/7 gesichertem Zugriff via Web-Browser oder App. So können alle an SmartHub angebundene Anlagen effizient und ortsunabhängig überwacht und gesteuert werden.



BETRIEBSFERTIGE ÜBERWACHUNGS- UND STEUERUNGSSYSTEME

Unsere vorkonfigurierten Steuerungssysteme bieten verschiedene Anwendungsmöglichkeiten, von der Datenerfassung vor Ort, bis zu umfangreichen Steuerungs- und Analysetools. Edge-Computer werden lokal an die Anlagen angeschlossen und übertragen Informationen via Internet an das SmartHub. Dadurch können selbst weit abgelegene Anlagen einfach und kostengünstig an das Prozessleitsystem angeschlossen werden. Dieses bietet mit WEB SCADA und WEB GIS nicht nur eine genaue Überwachung der ablaufenden Prozesse, sondern auch eine unmittelbare Ansteuerung von Anlagen.

ALLE INFORMATIONEN AUF EINEN BLICK

Der PIPELIFE SmartHub bietet sicheren Zugang zu telemetrischen Daten, die von den Anlagen mithilfe von Edge-Computern übertragen werden. Eine integrierte Datenbank ermöglicht das direkte Speichern unterschiedlicher Dokumente und Dateien, die im Zusammenhang mit den Anlagen stehen. Wichtige Informationen wie Wartungsdaten, Handbücher, technische Dokumente oder Messdaten sind somit gesammelt zu finden.

Durch maschinelle Lernprozesse können Maßnahmen proaktiv und präventiv gesetzt werden. Wartungsarbeiten können bedarfsbezogen, anstatt in festen Intervallen, erfolgen, was einen effizienteren Betrieb und reduzierte Instandhaltungskosten ermöglicht. Entscheidungs- und Veränderungsprozesse werden durch intelligente Datenmodelle unterstützt und beschleunigt. Durch die individuelle Anpassung des SmartHubs an das jeweilige Netzwerk werden auch die Anforderungen der Endkunden in die Programmierung miteinbezogen.



ANPASSBARES DASHBOARD

Das PIPELIFE SmartHub Dashboard visualisiert den Prozess und seine Daten. Es bietet zahlreiche Funktionen zur direkten Anlagensteuerung und Prozesskontrolle. Die Oberfläche kann in wenigen Klicks nach Bedarf optisch angepasst werden. Relevante Daten sind dadurch alle auf einen Blick sichtbar oder schnell abrufbar und können auch sehr leicht exportiert werden. Berichte werden auf die Anforderungen des Nutzers hin konfiguriert und automatisch aus vorhandenen Daten generiert und ausgegeben.

FOLGENDE INHALTE KÖNNEN EINBEZOGEN WERDEN:

- Aktive Interventionen im Betriebssystem
- Fehlermeldungen
- Wartungsabläufe (Planung, Tätigkeiten, Zeiten und Kosten)
- etc.

ECHTZEITMELDUNGEN FÜR RASCHERES HANDELN

Das Dashboard des SmartHub bietet in Echtzeit eine übersichtliche Darstellung über Prozesse und wichtige Kennzahlen. Intelligente Alarmierungspläne sorgen für eine rasche Verständigung im Notfall. Je nach Problemgegenstand werden das zuständige Team bzw. die verantwortlichen Personen benachrichtigt. Kritische Situationen können daher rascher geklärt werden. Durch das aktive Miteinbeziehen von Vergangenheitsdaten und -fehlern kann die Software künftige Fehler vorhersagen. Somit können rechtzeitig Maßnahmen gesetzt und die Qualität des Systems aufrechterhalten werden.



DATENPRÜFUNG

Verbessern Sie Ihr Service mit relevanten Daten. Im Zuge der Datenprüfung werden Datenquantität und -qualität bewertet und festgestellt, ob das System mit den bereitgestellten Daten arbeiten kann.

Um relevante Informationen aus den bestehenden Anlagedaten zu filtern ist eine gewisse Menge an Daten erforderlich. Je höher die Datenqualität, desto aussagekräftiger sind die Ergebnisse.

In der Regel sind Anlagedaten aus drei oder mehr aufeinanderfolgenden Jahren notwendig, um maschinelles Lernen anzuwenden und die gewünschten Ergebnisse zu erhalten. Dafür wird eine Verbindung zu lokalen Datenbanken benötigt. Selbstverständlich unterstützen wir Sie bei diesem Prozess mit den notwendigen Tools und Expertenwissen.

DATENSICHERHEIT

Mit wachsender Datenmenge wächst auch die Bedeutung von Datenschutz. Die Nutzung und Aufbewahrung von Daten unterliegt höchsten Datensicherheitsrichtlinien und internationalen Datenstandards.

Daten gewinnen in der Wasser- und Abwasserwirtschaft zunehmend an Bedeutung und unterliegen in den meisten Betrieben strikten Datensicherheitsrichtlinien. Unsere Software kann je nach Kundenpräferenz auf den Servern des Kunden installiert werden oder via Internet in einem eigenen PIPELIFE Netzwerk laufen. All unsere Anwendungen erfüllen dabei die ISO27001 Normen für Informationssicherheits-Managementsysteme. Natürlich sind alle Daten, Berechnungen, Vorhersagen, etc. Eigentum des Kunden und werden daher mit höchster Sorgfalt behandelt.





Die Inhalte und Informationen in dieser Broschüre sind ausschließlich für allgemeine Marketingzwecke vorgesehen und dürfen nicht als vollständig oder genau angesehen werden. Insbesondere kann diese Broschüre keine angemessene fachliche Beratung zu den Eigenschaften der Produkte, ihrer Nutzung, der Eignung für einen vorgesehenen Zweck oder den richtigen Verarbeitungsmethoden ersetzen. Alle Beiträge und Illustrationen in dieser Broschüre sind urheberrechtlich geschützt. Sofern nicht anderweitig ausdrücklich angegeben, ist die Wiedergabe von Inhalten nicht gestattet. Die Nutzung von Fotokopien dieser Broschüre ist nur für private und nicht-gewerbliche Zwecke zulässig. Jede Vervielfältigung oder Verbreitung zu gewerblichen Zwecken ist strengstens untersagt. Haftungsausschluss: PIPELIFE hat diese Broschüre nach bestem Wissen erstellt. PIPELIFE kann keine Haftung für Schäden übernehmen, die einer Person aus oder im Zusammenhang mit dem Vertrauen auf den Inhalt oder die Informationen in dieser Broschüre entstehen. Diese Einschränkung gilt für sämtliche Verluste und Schäden jeder Art, wozu unter anderem direkte oder indirekte Schäden, Folgeschäden oder Schadenersatz, vergebliche Aufwendungen, entgangenen Gewinn oder Geschäftsverluste gehören.