

Effiziente Deckenkühlung mit den neuen Bluebee Modulen

Der Standort der Firma Leyrer & Graf Baugesellschaft m.b.H. in Horn wird derzeit um ein zusätzliches Stockwerk aufgestockt. Für ein optimales Raumklima in diesem neuen Geschoß sorgt eine Deckenheizung und -kühlung mit den neuen Bluebee Modulen aus dem Pipelife Sortiment. Die Module zeichnen sich durch eine einfache Montage aus. Vor allem aber zeichnen sie sich durch eine sehr hohe Kühl- und Heizleistung aus. Das war auch für die Planerin Ing. Karin Mempör vom Planungsbüro Mempör in Amstetten ausschlaggebend.

Die Leistungsdaten der Bluebee Module

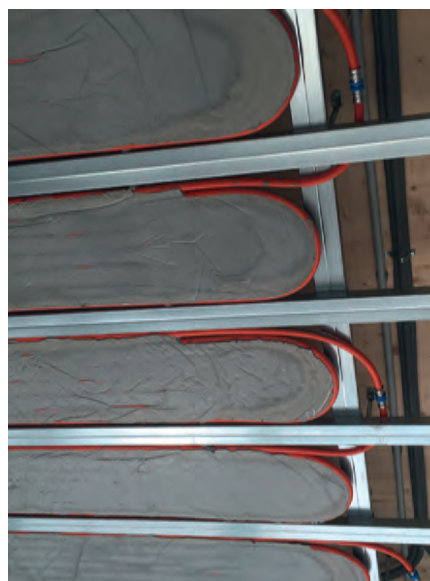
Bluebee Module bestehen aus 13,3 Meter Mehrschicht-Verbundrohren in der Dimension DA 16 mm, die in eine spezielle Speichermasse eingegossen sind. Sie werden einfach in eine Tragkonstruktion aus C-Profilen eingehängt.

Als Deckenuntersicht können handelsübliche Akustik- oder Trockenbauplatten montiert werden. Jedes Modul ist 200 cm lang und 27 cm breit und hat eine wirksame Kühlfläche von ca. 0,8 m². Das Gewicht beträgt nur 10,7 kg und macht die Verlegung an der Decke einfacher.

Die Module ermöglichen eine Kühlleistung von 100 W/m², bei einer mittleren Kühlwassertemperatur von 17° C und einer Raumtemperatur von 25° C, das ist deutlich mehr als bei vergleichbaren Systemen. Ermöglicht wird die hohe Kühlleistung durch mehr als 13 Meter Mehrschichtverbundrohre pro



Modul, wobei der Rohrdurchmesser mit 16 mm deutlich größer ist als bei anderen Systemen. Vergleichbare Systeme erbringen Kühlleistungen von 40 bis 60 W/m² bei gleichen Rahmenbedingungen.



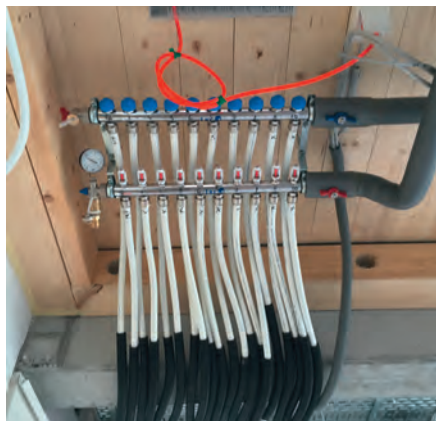
Leise Kühlung auf 24° C ohne Zugluft

Etwa 320 m² Kühldecke wurden bei diesem Projekt verlegt. Die Bluebee Module sind für eine Kühlung der Raumtemperatur auf 24° C im Sommer ausgelegt. Generell empfiehlt es sich bei Kühlsystemen dieser Art rechtzeitig (spätestens bei 25° C Raumtemperatur) mit dem Kühlen zu beginnen, rät der Entwickler des Bluebee Systems, Wolfgang Bühringer.

Installationsfirma lobt die einfache Verlegung

Sead Melunovic von der Firma MS Installationen war von Anfang an begeistert von der einfachen Installation. „Wir mussten die Module nur einzeln in die bereits montierten Deckenprofile einhängen und die Laschen an einer Seite dann umbiegen.“

Einfacher geht's nicht“, hält der Chef des Installationsunternehmens fest. Bis zu 8 Module können zu einem Heiz-/Kühlkreislauf an einander gereiht werden, inklusive Anbindungsleitungen beträgt die maximale Kreislänge 120 Meter. Die Verbindung der Rohre untereinander bzw. zu den Zuleitungen erfolgt mit den bewährten Radopress-Pressfittings. Die Verteilung ermöglicht die bewährten Floortherm Edelstahlverteiler.



Die 320 m² große Kühldecke besteht aus 63 Heiz/Kühlkreisen. Dafür wurden 446 Stk. Bluebee Module, 300 lfm Radopress-Mehrschichtverbundrohre in DA 20 mm (für die Zuleitungen) und 500 Stk. Radopress-Fittings sowie 6 Edelstahlverteiler benötigt.

Kombination mit alternativen Energiequellen

Das Bluebee-System arbeitet (wie alle Flächenheizungen) im Nieder-temperaturbereich und ist daher eine ideale Ergänzung zu Wärmepumpen mit Alternativenergien wie z.B. Pipelife Flächen-Erdkollektoren. Bei diesem konkreten Projekt wird mit einer Luft-Wasser-Wärmepumpe gearbeitet, die am Dach montiert wurde.

Auftraggeber: Leyrer & Graf Baugesellschaft m.b.H, Gmünd
Planung: Planungsbüro Ing. Mempör, Amstetten
Installation: MS Installation, Horn
Bauzeit: Mai bis August 2016

Bluebee Paneele - die Alternative

Bereits etwas länger im Sortiment von Pipelife Austria erhältlich sind die Bluebee Paneele. Sie bestehen aus einer Fermacell-Platte im Format 1.250 x 620 mm. Auf der Platte sind in engem Abstand zueinander 13 Meter Pipelife-Mehrschichtverbundrohre (ebenfalls in DA 16 mm) in einer Speichermasse eingegossen und beinhalten bereits die Trockenbauplatten (Fermacell 12 mm). Bluebee Paneele werden an Deckenprofilen montiert und benötigen keine Abdeckung durch Akustik- oder Fermacell-Platten.

WIEDER DA – Das Prämiensystem im Pipelife Online-Shop

Wegen des großen Erfolges gibt es ab sofort wieder das Prämiensystem für Bestellungen im Pipelife Online Shop. Teilnahmeberechtigt sind alle im Online Shop registrierten Kunden von Pipelife Austria. Einzige Voraussetzung ist die **neuerliche Anmeldung** für das Prämiensystem „WIEDER DA“!



So funktioniert das Prämiensystem:

Für die Berechnung werden alle Nettoumsätze eines Kunden, die über den Online-Shop im Zeitraum 1.7.2016 bis 30.11.2016 getätigt werden, zusammengerechnet. Die Abrechnung erfolgt im Dezember 2016.

Dabei ist unerheblich, welcher User die Bestellung getätigt hat. Addiert werden die Nettoumsätze aus allen Online Bestellungen derselben Pipelife Kundennummer.

Bei Erreichen von bestimmten Umsatzgrenzen erhält der Kunde von Pipelife Austria einen Gutschein oder Sachpreis. Die Übergabe erfolgt im Dezember 2016 mit einem Lieferschein, der vom Empfänger abgezeichnet wird.

Jetzt zum Prämiensystem anmelden:

www.shop.pipelife.com



Nettoumsatz im Online Shop 1.7.-30.11.2016

Prämie

Über € 5.000,-

Autobahn-Jahresvignette 2017 für PKW

Über € 10.000,-

€ 250,- Gutschein, wahlweise von Engelbert Strauss od. Interspar od. OMV

Über € 20.000,-

wahlweise eine Sony Playstation 4 1 TB od. ein iPad Air2 16 GB (Wert ca. € 400,-)

Impressum

Pipelife Austria GmbH & Co KG
 2355 Wr. Neudorf
 IZ NÖ-Süd, Straße 1, Obj. 27
 Tel: 02236 / 67 02-0
 office@pipelife.at
 www.pipelife.at
 Fotos: MS Installation