

RadoPress LF

Das bleifreie Premium-System

MEHRSCHICHT-VERBUNDRÖHRSYSTEM FÜR
DIE TRINKWASSER- UND HEIZUNGSINSTALLATION

WATER & ENERGY
SOLUTIONS

PRODUKT-
INFORMATION

PIPELIFE 



Sicheres Trinkwasser dank bleifreier Rohrsysteme

Blei im Trinkwasser ist laut Weltgesundheitsorganisation (WHO) ein ernstes Gesundheitsrisiko – vor allem für Kinder und Schwangere. Bereits kleinste Mengen können die Entwicklung beeinträchtigen. Deshalb hat die WHO schon 1993 einen Grenzwert von 10 µg/l festgelegt – ein erster Schritt, um das Lebensmittel Trinkwasser zu verbessern.

Neue EU-Vorgaben

Im Jahr 2021 hat die Europäische Union die Trinkwasserrichtlinie überarbeitet und den Grenzwert für Blei im Trinkwasser halbiert – von 10 auf 5 µg/l. Das bedeutet: Werkstoffe und Armaturen werden künftig strenger geprüft, und der Einsatz bleifreier Materialien wird immer wichtiger. Für alle neuen Produkte, die ab Januar 2027 auf den Markt kommen, gelten diese Vorschriften für die Zertifizierung von Trinkwasserprodukten.

Unsere Antwort: Bleifreie Produkte nach EU-Standard

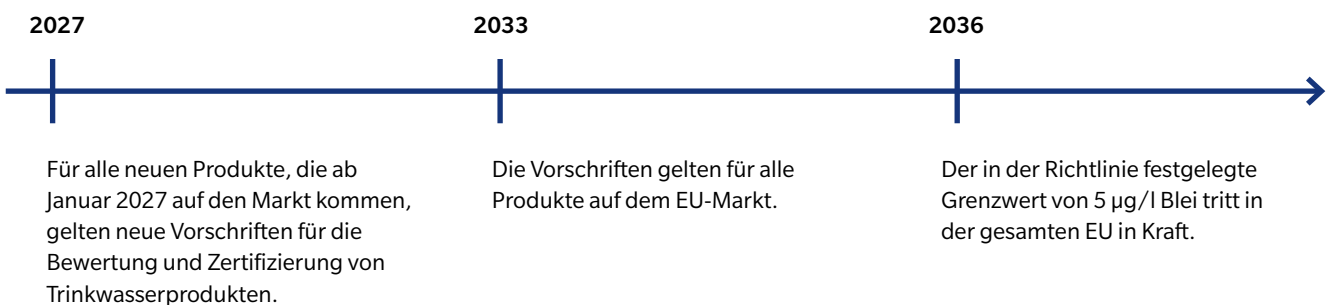
Viele derzeit zugelassene Materialien enthalten noch geringe Mengen Blei. Deshalb hat Pipelife sein Sortiment konsequent weiterentwickelt: Unser neues RadoPress LF Sortiment erfüllt die EU-Definition von „bleifrei“ – das heißt, die Produkte enthalten maximal 0,1 % Blei.



	RadoPress LF Fittings aus Siliziumbronze	RadoPress LF Fittings aus PPSU
Bleigehalt	< 0,1 %	0 %
Als neues Produkt im EU-Markt ab 1.1.2027 zugelassen	Ja	Ja
Spannungsrisssbeständigkeit	Exzellente	Sehr gut
Entzinkungsbeständigkeit	Sehr gut	Exzellente

Gut vorbereitet für die Zukunft

Die Umstellung auf bleifreie Systeme muss nicht teuer sein. Mit unserem neuen RadoPress LF Sortiment bieten wir eine kosteneffiziente Lösung, die heute schon die Anforderungen von morgen erfüllt.



RadoPress LF – die nächste Generation eines bewährten Systems

Mit RadoPress LF präsentiert Pipelife die konsequente Weiterentwicklung des seit über 25 Jahren erfolgreichen RadoPress Systems. Das neue, bleifreie Installationssystem überzeugt durch höchste Qualität, einfache Verarbeitung und vielseitige Einsatzmöglichkeiten.

Zwei hochwertige Fittingprogramme

Die Fittings aus hochwertiger Siliziumbronze erfüllen alle Anforderungen der aktuellen EU-Trinkwasserrichtlinie und bieten damit maximale Sicherheit für Trinkwasserinstallationen. Durch ihre kompakte Bauform sparen sie Platz, reduzieren den hydraulischen Widerstand und verbessern so die Strömungseigenschaften.

Auch das Kunststoff-Fittingprogramm aus PPSU wurde erweitert – ab sofort ist das Sortiment bis zur Dimension 32 mm erhältlich.

Universell einsetzbar

RadoPress LF punktet mit flexiblen, formstabilen Mehrschicht-Verbundrohren sowie hoher Druck- und Korrosionsbeständigkeit. Dank seiner Materialeigenschaften eignet sich das System universell für zahlreiche Anwendungen – darunter:

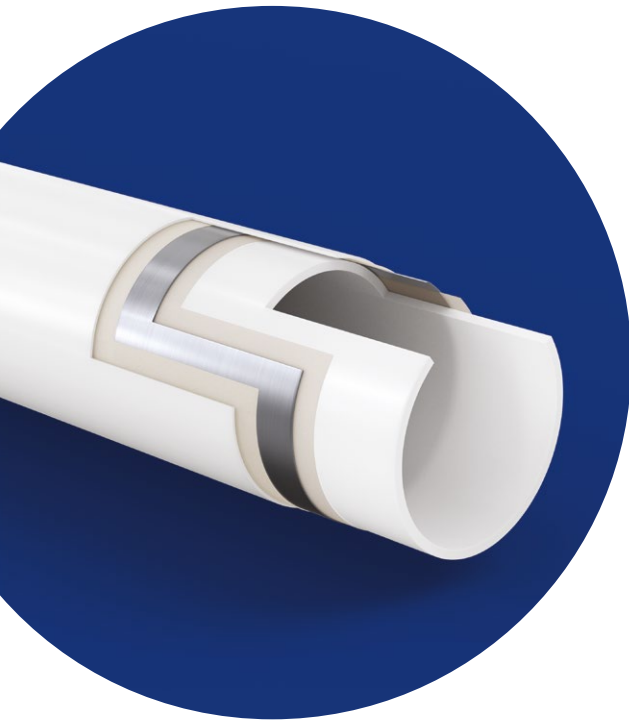
- Trinkwasserinstallationen
- Heizungsleitungen
- Kühl- und Kälteleitungen
- Druckluftinstallationen
- Aufbereitetes Wasser
- Soleleitungen

Zulassungen und Prüfungen

Das RadoPress LF System wird gemäß ÖNORM EN 21003-Serie und der ÖVGW-Prüfrichtlinie QS-W 301 produziert und geprüft. Die jährliche Überwachungsprüfung erfolgt durch ein unabhängiges Prüfinstitut. Alle Rohre und Formstücke entsprechen den Bestimmungen der Baustoffliste ÖA und sind behördlich registriert.



RadoPress LF – das Mehrschicht-Verbundrohr für höchste Ansprüche



Das RadoPress LF Rohrsystem vereint die besten Eigenschaften von hochwertigem Kunststoff und Metall in einem leistungsstarken Mehrschicht-Verbundrohr.

Die Mittelschicht aus Aluminium sorgt für Druck- und Temperaturbeständigkeit, Formstabilität sowie Sauerstoffdichtheit – entscheidende Faktoren für den langlebigen Einsatz in Trinkwasser- und Heizungsanlagen.

Die Innen- und Außenschichten aus PE-RT II bieten maximale Flexibilität, Korrosionsschutz und vor allem Bleifreiheit – ideal für eine sichere und hygienische Trinkwasserversorgung.

Robust und montagefreundlich

Dank der hohen Biegefähigkeit lassen sich RadoPress LF Rohre einfach verlegen, reduzieren den Formstückbedarf und damit auch die Montagezeit. Sie sind mit den neuen Siliziumbronze- und PPSU-Fittings kompatibel und widerstehen zuverlässig Temperaturschwankungen, Druckstößen und Zugspannungen. Das Ergebnis: Ein robustes, montagefreundliches Rohrsystem, das Sicherheit, Effizienz, Langlebigkeit und bleifreie Qualität vereint.

Technische Daten

RadoPress LF Rohre sind in Rollen mit und ohne Dämmung in den Dimensionen Da 16 mm bis Da 32 mm, sowie in Stangen in den Dimensionen Da 16 mm bis Da 63 mm verfügbar.

Rohrdimension [mm]	16 x 2,0	20 x 2,0	26 x 3,0	32 x 3,0	40 x 3,5	50 x 4,0	63 x 4,5
Außendurchmesser [mm]	16	20	26	32	40	50	63
Wandstärke [mm]	2	2	3	3	3,5	4,0	4,5
Innendurchmesser [mm]	12	16	20	26	33	42	54
Werkstoff	PE-RT II/AL/PE-RT II						
Gewicht [g/m]	105	140	260	350	500	700	1100
Gewicht mit Wasser [g/m]	218	341	574	881	1355	2085	3390
Volumen [l/m]	0,113	0,201	0,314	0,531	0,855	1,385	2,290
Wärmeleitfähigkeit [W/mK]	0,43	0,43	0,43	0,43	0,43	0,43	0,43
Ausdehnungskoeffizient [mm/mK]	0,024	0,024	0,024	0,024	0,024	0,024	0,024
Oberflächenrauigkeit [µm]	1,5	1,5	1,5	1,5	1,5	1,5	1,5
Sauerstoffdiffusion [mg/(l*d)]	0	0	0	0	0	0	0
max. Betriebstemperatur [°C]	80	80	80	80	80	80	80
max. Betriebsdruck [bar] [°C] (bei 80°C)	10	10	10	10	10	10	10
max. Betriebsdruck [bar] [°C] (bei 20°C)	16	16	16	16	16	16	16
Biegeradius frei gebogen	5 x Da	5 x Da	5 x Da	5 x Da	-	-	-
Biegeradius mit Biegewerkzeug	3,5 x Da	3,5 x Da	3,5 x Da	3,5 x Da	-	-	-

RadoPress LF Fittings – bleifreie Präzision für langlebige Verbindungen

Das RadoPress LF System bietet Fittings in zwei bewährten Ausführungen – aus Siliziumbronze und PPSU. Beide Varianten sind zu 100 % bleifrei, langlebig und perfekt auf die RadoPress LF Rohre abgestimmt.

Siliziumbronze – robust, korrosionsbeständig, bleifrei

Die RadoPress LF Siliziumbronze-Fittings setzen neue Maßstäbe in puncto Sicherheit und Materialqualität. Gefertigt aus hochwertiger Siliziumbronze, senken sie den Bleianteil im Trinkwasser auf ein Minimum. Darüber hinaus sorgt ihr hoher Kupfergehalt für eine bessere Korrosionsbeständigkeit im Vergleich zu anderen auf dem Markt gängigen Legierungen. Siliziumbronze hat sich international seit Jahren bewährt und garantiert durch ihre weltweite Verfügbarkeit eine stabile Versorgungssicherheit. Das Sortiment umfasst alle gängigen Dimensionen von Da 16 mm bis Da 63 mm.



PPSU – die leichte, wirtschaftliche Alternative

Für Installationen, bei denen es auf Wirtschaftlichkeit und Flexibilität ankommt, bietet Pipelife PPSU-Fittings aus hochwertigem Polyphenylsulfon. Der robuste Hochleistungskunststoff ist temperatur-, druck- und korrosionsbeständig und selbstverständlich 100 % bleifrei. Damit eignet er sich ideal für langlebige und sichere Trinkwasserinstallationen. Das Sortiment der PPSU-Fittings wurde um die Dimension Da 32 mm erweitert. RadoPress LF PPSU-Fittings sind in den Dimensionen Da 16 mm bis Da 32 mm erhältlich – als perfekte Ergänzung zum Metallprogramm.



RadoPress LF Fittings

Bleifrei



Dimension [mm]	16 x 2.0	20 x 2.0	26 x 3.0	32 x 3.0	40 x 3.5	50 x 4.0	63 x 4.5
Fitting	Siliziumbronze PPSU	Siliziumbronze PPSU	Siliziumbronze PPSU	Siliziumbronze PPSU	Siliziumbronze	Siliziumbronze	Siliziumbronze
Presskontur	TH	TH	TH	TH	TH	TH	TH
unverpresst-undicht	Ja	Ja	Ja	Ja	Ja*	Ja*	Ja*

*in Kombination mit einem unverpresst-undicht-Kalibrierer

RadoPress LF Kalibrierer – präzise, schnell, komfortabel

Der neue RadoPress LF Kalibrierer wurde speziell entwickelt, um das Kalibrieren von Mehrschicht-Verbundrohren noch einfacher und effizienter zu machen.

In den Dimensionen Da 16 mm bis Da 32 mm verfügt der Kalibriererdorn über eine spezielle Geometrie.

Sie reduziert die Einsteckkraft deutlich – das spart Energie und wertvolle Montagezeit.

Beim Einsatz wird das Rohr auf den exakten Innendurchmesser kalibriert, die Stirnfläche plan gefräst und die Innenseite leicht angefast, um eine optimale Verbindung mit dem Fitting sicherzustellen.

Der Kalibrierer kann sowohl maschinell – durch Einspannen in eine Bohrmaschine oder einen Akkuschauber – als auch manuell mit dem praktischen Klick-Handgriff verwendet werden.



NEU: kraftsparende Dorngeometrie





Die Inhalte und Informationen in dieser Broschüre sind ausschließlich für allgemeine Marketingzwecke vorgesehen und dürfen nicht als vollständig oder genau angesehen werden. Insbesondere kann diese Broschüre keine angemessene fachliche Beratung zu den Eigenschaften der Produkte, ihrer Nutzung, der Eignung für einen vorgesehenen Zweck oder den richtigen Verarbeitungsmethoden ersetzen. Alle Beiträge und Illustrationen in dieser Broschüre sind urheberrechtlich geschützt. Sofern nicht anderweitig ausdrücklich angegeben, ist die Wiedergabe von Inhalten nicht gestattet. Die Nutzung von Fotokopien dieser Broschüre ist nur für private und nicht-gewerbliche Zwecke zulässig. Jede Vervielfältigung oder Verbreitung zu gewerblichen Zwecken ist strengstens untersagt. Haftungsausschluss: Pipelife hat diese Broschüre nach bestem Wissen erstellt. Pipelife kann keine Haftung für Schäden übernehmen, die einer Person aus oder im Zusammenhang mit dem Vertrauen auf den Inhalt oder die Informationen in dieser Broschüre entstehen. Diese Einschränkung gilt für sämtliche Verluste und Schäden jeder Art, wozu unter anderem direkte oder indirekte Schäden, Folgeschäden oder Schadenersatz, vergebliche Aufwendungen, entgangenen Gewinn oder Geschäftsverluste gehören.

Ausgabe 11/2025

Pipelife Austria GmbH & Co KG, Wienerbergerplatz 1, 1100 Wien
T +43 2236 67 02 0, E office@pipelife.at, pipelife.at