

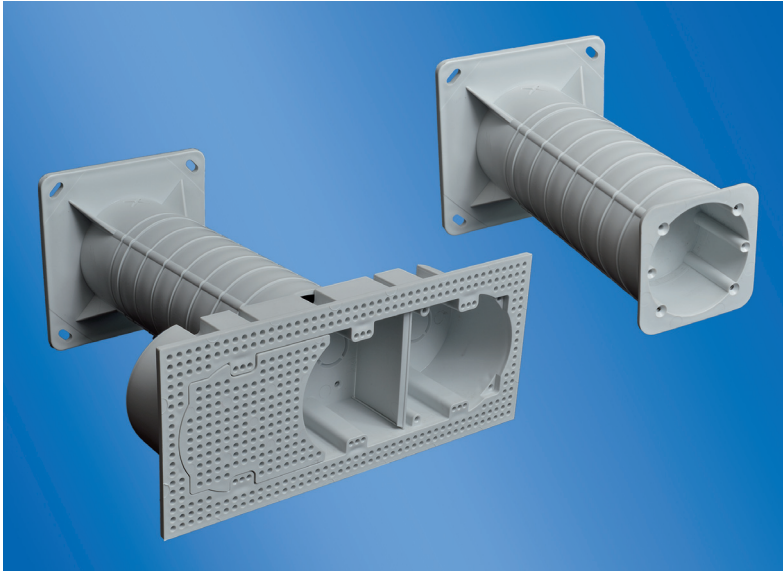
# Geräteträger für wärmegeämmte Fassaden

**GTI – 1-fach Geräteträger ohne Styropor-Mantel**

**GTIplus – 1-fach Geräteträger mit Styropor-Mantel**

**GTIplus3 – 3-fach Geräteträger mit Styropor-Mantel**

**NEU**



- **Styropor-Mantel bei GTIplus** – erleichtert das Einarbeiten des Geräteträgers in die Wärmeisolierung
- Für Wände oder Decken mit Wärmeisolierung von 50-200 mm
- Die **Innenisolierung** des Geräteträgers verhindert die Entstehung von Kältebrücken
- **Einfaches Anpassen** an vorgegebene Stärke der Wärmeisolierung durch Kürzen des Trägers (inkl. eingelegter Isolierung)
- Einbau von handelsüblichen Unterputz Schaltern und Steckgeräten

## Zur Installation von Schaltern/Steckdosen in wärmegeämmten Fassaden

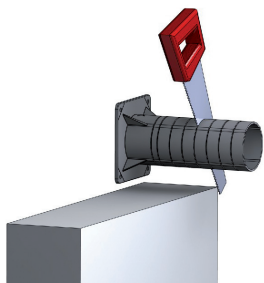
Der Geräteträger dient dazu, Unterputz Schalt- und Steckgeräte (Schalter, Steckdosen usw. ...) in wärmegeämmten Fassaden zu installieren. Die Innenisolierung des Geräteträgers verhindert die Entstehung von Kältebrücken und somit auch die Bildung von Schimmel. Der Styropor-Mantel erleichtert das Einarbeiten des Geräteträgers in die Wärmeisolierung. Der Geräteträger ist für Fassaden und Decken mit Wärmeisolierungen von 50-200 mm geeignet. Er kann stufenlos auf eine Länge zwischen 50 und 200 mm gekürzt werden.

### Pipelife Bestellbezeichnung:

**GTI** 1-fach Geräteträger **ohne** Styropor-Mantel  
**GTIplus** 1-fach Geräteträger **mit** Styropor-Mantel  
**GTIplus3** 3-fach Geräteträger **mit** Styropor-Mantel

Maße: 120 x 120 x 200 (B x H x L)  
 Material: PP halogenfrei, selbstverlöschend  
 Temperaturbereich: -25°C bis +60°C

## Montagehinweise



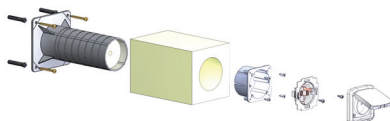
Kürzen Sie den Träger vor der Montage inklusive der eingelegten Isolierung auf die vorgegebene Dicke der Wärmeisolierung.

Montieren Sie den Träger an der Wand oder Decke mit Schrauben und Dübeln.

Passen Sie bei **GTIplus** und **GTIplus3** den Styropor-Mantel an.

Befestigen Sie die Gerätedose am Träger.

Montieren Sie die UP Schalt- oder Steckgeräte.



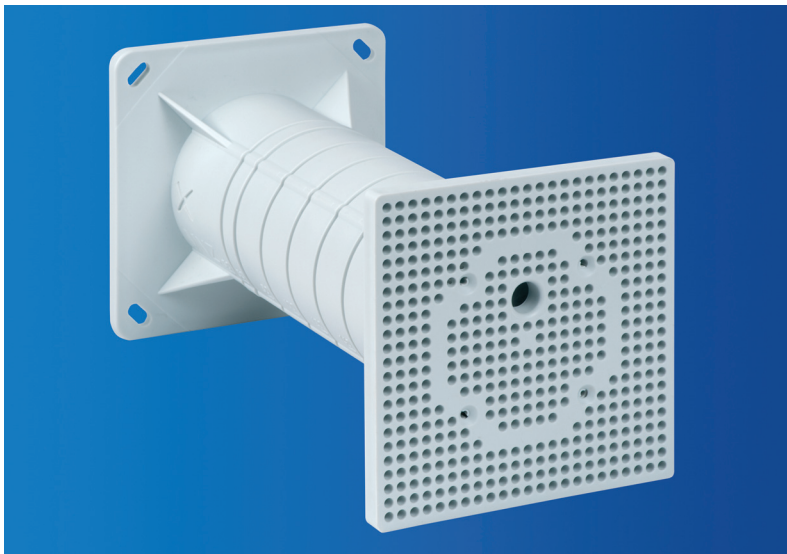
**STARKE LEBENSADERN  
FÜR UNSER LAND**

**PIPELIFE**  
EIN ROHR BEUGT VOR

# Montageplattenträger für wärmegeämmte Fassaden

**MPI – Montageplattenträger ohne Styropor-Mantel**

**MPIplus – Montageplattenträger mit Styropor-Mantel** **NEU**



- **Styropor-Mantel bei MPIplus** – erleichtert das Einarbeiten des Geräteträgers in die Wärmeisolierung
- Für Wände oder Decken mit Wärmeisolierung von 50-200 mm
- Die **Innenisolierung** des Geräteträgers verhindert die Entstehung von Kältebrücken
- **Einfaches Anpassen** an vorgegebene Stärke der Wärmeisolierung durch Kürzen des Trägers (inkl. eingelegter Isolierung)
- zulässige Gewichtsbelastung bei 200 mm max. 40 N
- Montageplatte 120 x 120 mm, Lochraster, anreihbar

## Zur Installation von Geräten in wärmegeämmten Fassaden

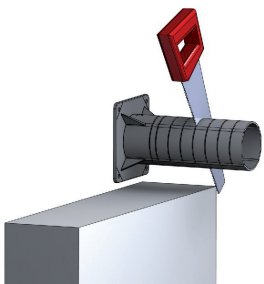
Der Montageplattenträger dient dazu, Geräte (Außenbeleuchtung, Bewegungsmelder, Steckdosen 400 V etc.) in wärmegeämmten Fassaden zu installieren. Die Innenisolierung des Geräteträgers verhindert die Entstehung von Kältebrücken und somit auch die Bildung von Schimmel. Der Styropor-Mantel erleichtert das Einarbeiten des Geräteträgers in die Wärmeisolierung. Der Montageplattenträger ist geeignet für Fassaden und Decken mit Wärmeisolierungen von 50-200 mm. Er kann stufenlos auf eine Länge zwischen 50 und 200 mm gekürzt werden.

### Pipelife Bestellbezeichnung:

**MPI** Montageplattenträger **ohne** Styropor-Mantel  
**MPIplus** Montageplattenträger **mit** Styropor-Mantel

Maße: 120 x 120 x 200 mm (B x H x L)  
Material: halogenfrei, selbstverlöschend  
Temperaturbereich: -25°C bis +60°C

## Montagehinweise

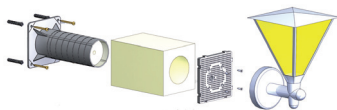


Kürzen Sie den Träger vor der Montage inklusive der eingelegten Isolierung auf die vorgegebene Dicke der Wärmeisolierung.

Montieren Sie den Träger an der Wand oder Decke mit Schrauben und Dübeln.

Passen Sie bei **MPIplus** den Styropor-Mantel an.

Befestigen Sie die Gerätedose am Träger.



Montieren Sie das Gerät auf der Montageplatte. Format: 120 x 120 mm, Lochraster max. 40 N

**STARKE LEBENSADERN  
FÜR UNSER LAND**

**PIPELIFE**   
**EIN ROHR BEUGT VOR**

Pipelife Austria GmbH & Co KG  
A-2355 Wr. Neudorf · IZ NÖ-Süd, Straße 1  
Tel.: 02236/67 02-216 · Fax: -215  
office.elektro@pipelife.at · www.pipelife.at