

PIPELIFE WANDHEIZUNG

Eine zeitgemäße Heizungsvariante

Der immer größer werdende Stellenwert von Brennwert- oder Niedertemperaturheizungen und alternativen Energiesystemen führt zu einer steigenden Nachfrage nach Flächenheizungssystemen wie zum Beispiel der Wandheizung. Die Behaglichkeit, die sie vermittelt, macht sie gegenüber konventionellen Heizsystemen zu einer zeitgemäßen und energiesparenden Raumheizungsvariante.

Angenehme Temperatur bei geringem Energieverbrauch

Wohlbefinden ist nicht alleine von der messbaren Raumtemperatur abhängig. Die Pipelife Wandheizung ermöglicht durch ihre große Heizfläche und die gleichmäßige Strahlungswärme eine angenehme Temperaturverteilung. Dadurch kann die Raumtemperatur um etwa 2–3° C tiefer gehalten werden, ohne das Gefühl der Behaglichkeit zu beeinträchtigen.

Eine Absenkung der Raumlufttemperatur um 1° C reduziert die Heizkosten um ca. 5%. Gegenüber einer Radiatorenheizung benötigt die Pipelife Wandheizung zusätzlich geringere Vorlauftemperaturen und spart damit 10–15% Energie.

Gegenüber gängigen Radiatorenheizungen entstehen keine Zugerscheinungen, wodurch als positiver Nebeneffekt auch kaum Staub aufgewirbelt wird.

Die Pipelife Wandheizung schafft somit beste Voraussetzungen für ein behagliches Raumklima.

Vorteile auf einen Blick

- angenehme langwellige Infrarot-Wärmestrahlung
- gesundes Strahlungsgleichgewicht
- keine Staubwalze bzw. Zugerscheinungen durch Konvektion
- Absenkung der Lufttemperatur um 2–3° C
- niedrige Vorlauftemperaturen
- Energieeinsparung von bis zu 10–15%
- geeignet für Niedrigenergieanlagen
- auch für Trockenbau geeignet

Ihr Installateur empfiehlt Pipelife Wandheizung:



große Heizfläche

geringer Energieverbrauch

wenig Staubbewegung

STARKE LEBENSADERN
FÜR UNSER LAND

PIPELIFE 
EIN ROHR BEUGT VOR

Universelle Anwendungsgebiete

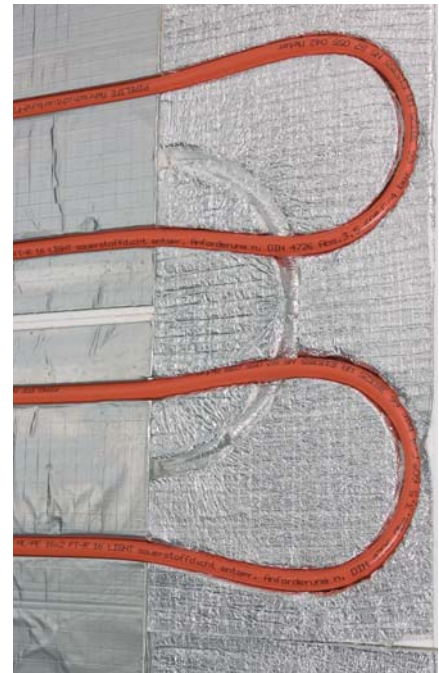
Durch das vielseitige Befestigungssystem kann die Pipelife Wandheizung auf allen gängigen Baumaterialien wie z. B. Wärmedämmung, Holz, Beton oder Ziegel einfach und sicher installiert werden.

Sie ist daher für Neubauten und Altbausanierungen ebenso geeignet wie für den großflächigen Einsatz in Industriegebäuden und Hallen. Mit dem Multiklemm-System kann die Pipelife Wandheizung auch im Trockenbau eingesetzt werden. Die Wärmeleitung wird dabei von einer werkseitig aufkaschierten Aluschicht übernommen. Dieses System ist vor allem bei Fertigteilhäusern von großem Vorteil.

Für die Pipelife Wandheizung steht das RADOPRESS Mehrschichtverbundrohr light für formstabile Installation zur Verfügung.

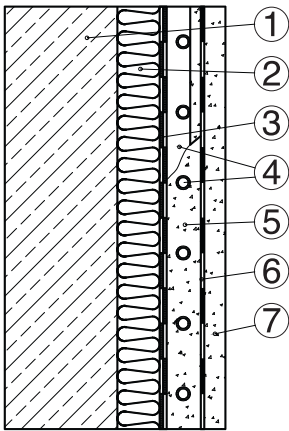
Einfach und schnell regelbar

Pipelife Wandheizungen überzeugen durch kurze Aufheizzeiten und gutes Regelverhalten dank der geringen Einbautiefe und der massearmen Überdeckung. Durch die schnelle Regelbarkeit ist dieses Heizsystem besonders bedarfsgerecht.



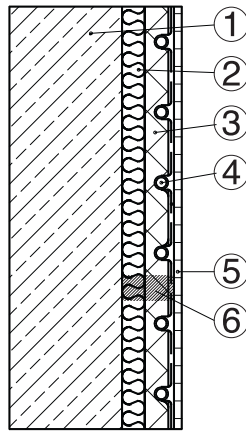
Multiklemm-Wandheizungssystem für Trockenbau

Pipelife Wandheizung in Nassbauweise mit Wärmedämmung



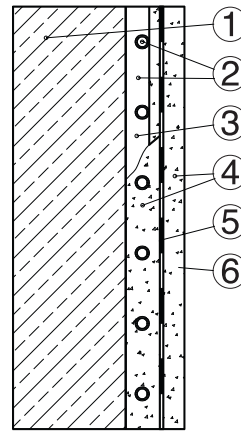
- 1 Mauerwerk
U-Wert >0,35 W/m²K
- 2 Wärmedämmung
- 3 Dämmungsabdeckung
- 4 Kunststoffschiene mit MVB-Rohr light
16 x 2,0 mm
- 5 Befestigung
- 6 Putzschicht
- 7 Putzträger

Pipelife Wandheizung in Trockenbauweise mit Wärmedämmung



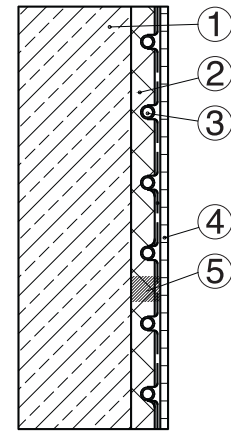
- 1 Mauerwerk
U-Wert >0,35 W/m²K
- 2 Wärmedämmung
- 3 Pipelife Multiklemm Verlegeplatte
- 4 MVB-Rohr light
16 x 2,0 mm
- 5 Wandverkleidung
- 6 Auflageholz für Wandverkleidung

Pipelife Wandheizung in Nassbauweise ohne Wärmedämmung



- 1 Mauerwerk
U-Wert <0,35 W/m²K
- 2 Kunststoffschiene mit MVB-Rohr light
16 x 2,0 mm
- 3 Befestigung
- 4 Putzschicht
- 5 Putzträger
- 6 Wandverkleidung

Pipelife Wandheizung in Trockenbauweise ohne Wärmedämmung



- 1 Mauerwerk
U-Wert <0,35 W/m²K
- 2 Pipelife Multiklemm Verlegeplatte
- 3 MVB-Rohr light
16 x 2,0 mm
- 4 Wandverkleidung
- 5 Auflageholz für Wandverkleidung

Pipelife Austria GmbH & Co KG

IZ NÖ-Süd, Straße 1, Objekt 27
A-2355 Wr. Neudorf, Postfach 54

Telefon: 02236/67 02-0

Telefax: 02236/67 02-264 oder -670

E-Mail: office@pipelife.at

Internet: www.pipelife.at

Fotos: © Pipelife



STARKE LEBENSADERN
FÜR UNSER LAND

PIPELIFE
EIN ROHR BEUGT VOR