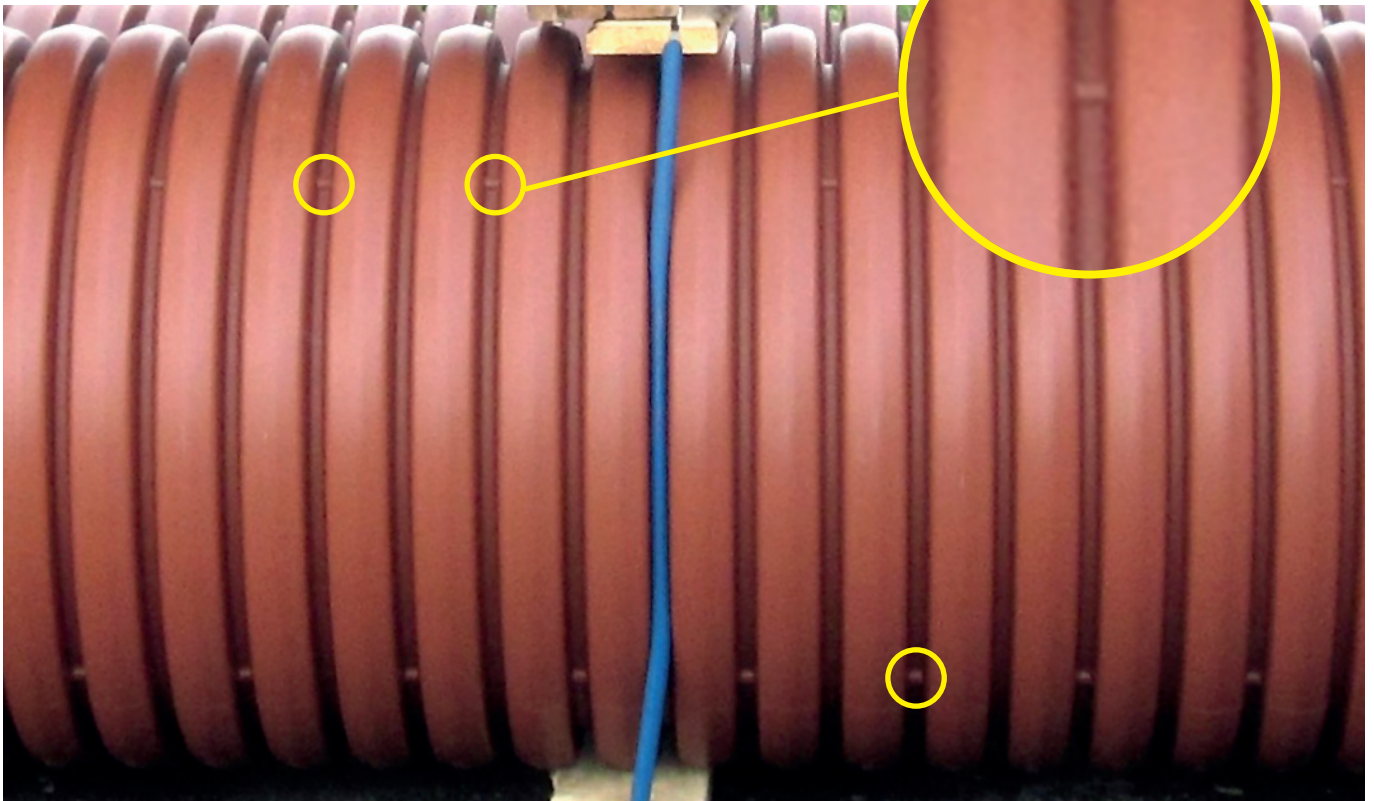


Verlegehinweis - Schwerlastrohr SN8

für PP-Regenableitungsrohre DN/ID 500 bis 1000

6/2013

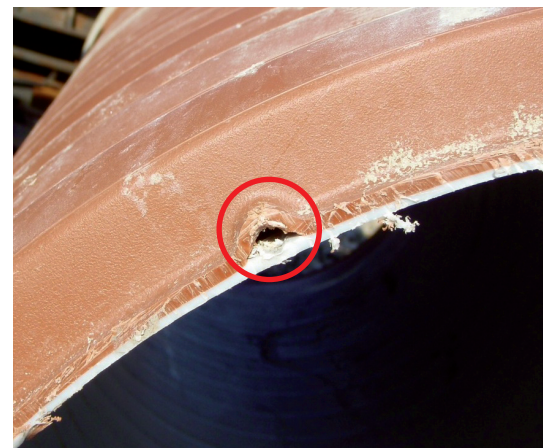


Die Produktionstechnik erfordert es, bei den großen Durchmessern im Profil Ventilationskanäle auszubilden (gelbe Markierung).

Werden die Rohre bauseits gekürzt oder mit Bohrungen für Sattelstücke versehen, werden die Ventilationskanäle aufgeschnitten (rote Markierung). Es besteht somit eine offene Verbindung von einer Schnittstelle zur anderen.

Bei der Druckprobe werden solche Leitungsteile als undicht registriert.

Bei gekürzten Rohren und bei Bohrungen für Sattelstücke **müssen** daher die aufgeschnittenen **Ventilationskanäle** mit geeigneten Maßnahmen - zum Beispiel Verschweissen oder Abdichtmassen - **verschlossen werden**.



Rückfragen richten Sie bitte an Pipelife Austria
Abteilung für Tiefbauprodukte unter:
Tel.: 02236 / 6702 – 0 oder office@pipelife.at

Pipelife Schwerlastrohre
Das System für Regenwasserableitung

STARKE LEBENSADERN
FÜR UNSER LAND

PIPELIFE 
EIN ROHR BEUGT VOR