

# Pipelife Wandheizung

## Der Schlüssel zur Behaglichkeit

10/2006



**Auch für alternative Energiesysteme wie Flächen- oder Sonnenkollektoren bestens geeignet.**

### Was bietet Ihnen die Pipelife Wandheizung?

#### **Höchste Behaglichkeit bei geringem Energieverbrauch**

Wohlbefinden ist nicht alleine von der messbaren Raumtemperatur abhängig. Die Pipelife Wandheizung ermöglicht durch ihre große Heizfläche und die gleichmäßige Strahlungswärme eine angenehme Temperaturverteilung. Dadurch kann die Raumtemperatur um etwa 2–3° C tiefer gehalten werden, ohne das Gefühl der Behaglichkeit zu beeinträchtigen.

Eine Absenkung der Raumlufttemperatur um 1° C reduziert die Heizkosten um ca. 5%. Gegenüber einer Radiatorenheizung benötigt die Pipelife Wandheizung zusätzlich geringere Vorlauftemperaturen und spart damit 10–15% Energie.

Gegenüber gängigen Radiatorenheizungen entstehen keine Zugerscheinungen, wodurch als positiver Nebeneffekt auch kaum Staub aufgewirbelt wird. Die Pipelife Wandheizung schafft somit beste Voraussetzungen für ein behagliches Raumklima.

**große Heizfläche**

**geringer Energieverbrauch**

**wenig Staubbewegung**

**Weil Erfahrung zählt.**

**STARKE LEBENSADERN  
FÜR UNSER LAND**

**PIPELIFE**   
**EIN ROHR BEUGT VOR**

## Optimierter Energiebedarf

Die Pipelife Wandheizung ist für den Anschluss an zukunftsträchtige Energiesysteme (Solar, Wärmepumpe und Brennwertechnik) bestens geeignet.

## Universelle Anwendungsgebiete

Durch das vielseitige Befestigungssystem kann die Pipelife Wandheizung auf allen gängigen Baumaterialien wie z. B. Wärmedämmung, Holz, Beton oder Ziegel einfach und sicher installiert werden.

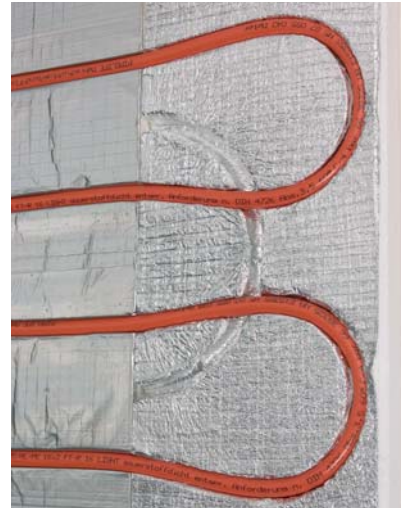
Sie ist daher für Neubauten und Altbauanierungen ebenso geeignet wie für den großflächigen Einsatz in Industriegebäuden und Hallen. Mit dem Multiklemm-System kann die Pipelife Wandheizung auch im Trockenbau eingesetzt werden. Die Wärmeleitung wird dabei von einer werkseitig aufkaschierten Aluschicht übernommen. Dieses System ist vor allem bei Fertigteilhäusern von großem Vorteil.

Für die Pipelife Wandheizung steht das RADOPRESS Mehrschichtverbundrohr light für formstabile Installation zur Verfügung.

## Vorteile auf einen Blick

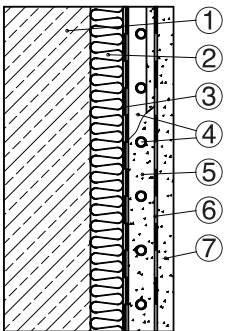
- angenehme langwellige Infrarot-Wärmestrahlung
- gesundes Strahlungsgleichgewicht
- keine Staubwalze bzw. Zugscheinungen durch Konvektion
- Absenkung der Lufttemperatur um 2–3° C
- niedrige Vorlauftemperaturen
- Energieeinsparung von bis zu 10–15%
- geeignet für Niedrigenergieanlagen
- auch für Trockenbau geeignet

Ihr Installateur empfiehlt Pipelife Wandheizung



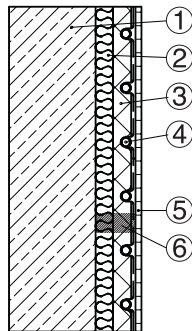
Multiklemm-Wandheizungssystem für Trockenbau

Pipelife Wandheizung in Nassbauweise mit Wärmedämmung



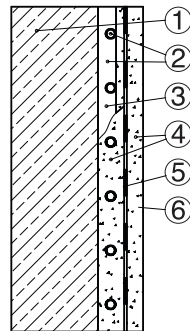
- 1 Mauerwerk  
U-Wert >0,35 W/m<sup>2</sup>k
- 2 Wärmedämmung
- 3 Dämmungsabdeckung
- 4 Kunststoffschiene mit MVB-Rohr light  
16 x 2,0 mm
- 5 Befestigung
- 6 Putzschicht
- 7 Putzträger

Pipelife Wandheizung in Trockenbauweise mit Wärmedämmung



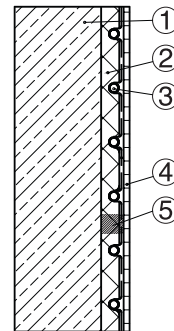
- 1 Mauerwerk  
U-Wert >0,35 W/m<sup>2</sup>k
- 2 Wärmedämmung
- 3 Pipelife Multiklemm Verlegeplatte
- 4 MVB-Rohr light  
16 x 2,0 mm
- 5 Wandverkleidung
- 6 Auflageholz für Wandverkleidung

Pipelife Wandheizung in Nassbauweise ohne Wärmedämmung



- 1 Mauerwerk  
U-Wert <0,35 W/m<sup>2</sup>k
- 2 Kunststoffschiene mit MVB-Rohr light  
16 x 2,0 mm
- 3 Befestigung
- 4 Putzschicht
- 5 Putzträger
- 6 Wandverkleidung

Pipelife Wandheizung in Trockenbauweise ohne Wärmedämmung



- 1 Mauerwerk  
U-Wert <0,35 W/m<sup>2</sup>k
- 2 Pipelife Multiklemm Verlegeplatte
- 3 MVB-Rohr light  
16 x 2,0 mm
- 4 Wandverkleidung
- 5 Auflageholz für Wandverkleidung

Pipelife Austria GmbH & Co KG  
 IZ NÖ-Süd, Straße 1, Objekt 27  
 A-2355 Wr. Neudorf, Austria  
 Telefon: (02236) 67 02-0  
 Telefax: (02236) 67 02-264 oder -670  
 E-Mail: office@pipelife.at  
 Internet: www.pipelife.at

STARKE LEBENSADERN  
FÜR UNSER LAND

**PIPELIFE**  
 EIN ROHR BEUGT VOR