

Straßenabläufe aus Kunststoff

Die leichte Alternative zu Beton

4/2007

Straßenabläufe DN 400 aus PP und PE samt Abdeckungen und Zubehör

Vorteile der Kunststoff-Straßenabläufe

aus sortenreinem **Polypropylen PP** oder **Polyethylen PE**, daher

- **geringes Gewicht**, einfache Handhabung bei Transport und Verlegung, daher kein Hebegerät erforderlich
- extrem kurze Einbauzeit
- **tausalzbeständig**, sehr gute chemische Beständigkeit
- sehr gute Hitzebeständigkeit
- schlagzäh, keine Bruchgefahr
- hohe Abriebfestigkeit
- hervorragende hydraulische Eigenschaften
- **korrosionsbeständig** und **inkrustationsfrei**
- **hohe Lebensdauer**
- kein Wurzeleinwuchs
- nur ein Bauteil, keine Mörtelfugen
- lange Reinigungsintervalle
- geeignet für handelsübliche Ringe, Abdeckungen und Eimer
- Anschluss mit Steck- oder Schweißmuffe

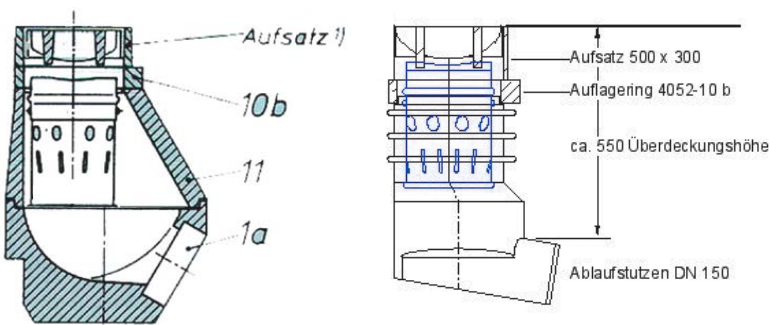
Einbauzeit – ein Vergleich

Durch die Verwendung von Kunststoff-Straßenabläufen lässt sich eine effektive Kosteneinsparung erzielen: eine Person benötigt etwa 15 Minuten Einbauzeit pro Stück (siehe Kasten)
Tagesleistung pro Person etwa 16 Stück (inklusive Rüstzeiten)

Gewichtvergleich

Beton Straßenablauf: 149 kg

PP Straßenablauf: <4 kg



Straßenabläufe aus Kunststoff
Die leichte Alternative zu Beton



Einfache und schnelle Verlegung:



3. Minute:
Schacht auf
Magerbeton setzen.



5. Minute:
Exakte Höhen-
anpassung
Durch leichtes
„Unterstopfen“
exakte Anpassung.



7. Minute:
Verfüllen und
verdichten
Schlagzäh, kein
Wurzeleinwuchs,
tausalzbeständig.



15. Minute:
Aufsatz aufsetzen,
handelsübliche
Schlammeimer und
Roste passen.
Verschiebesicherung
für Auflageringe
(DIN 4052).

**STARKE LEBENSADERN
FÜR UNSER LAND**

PIPELIFE
EIN ROHR BEUGT VOR

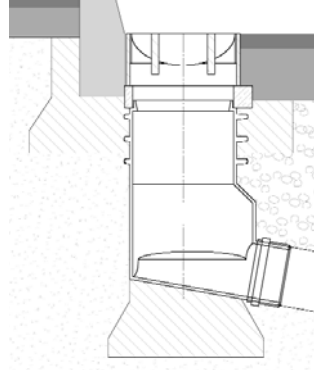
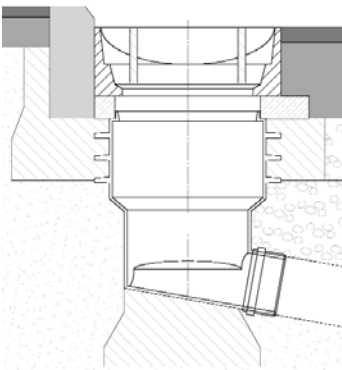
Straßenabläufe aus Kunststoff

Einbauhinweise

Der Untergrund des Straßenablaufs muss aus einer mindestens 10 cm starken Betonschicht bestehen. Die seitliche Verfüllung des Straßenablaufs ist mit geeignetem Bettungsmaterial (nichtbindiges oder schwachbindiges Material, wie Kies-Sand-Gemisch, Rundkornmaterial Korngröße 0 bis 32 mm oder gebrochenes Material Korngröße 0 bis 16 mm) herzustellen. Die am Bauteilrand befindlichen Rippen müssen in eine mindestens 10 cm starke Betonschicht vollständig eingebettet werden. Die Betonauflageringe werden direkt auf den Schacht aufgesetzt.

Abdeckung 500 x 500 mm

Abdeckung 500 x 300 mm



Das Lieferprogramm

Das Lieferprogramm umfasst Straßenabläufe DN 400 aus **PP** oder **PE** für Abdeckungen 500 x 500 mm oder 500 x 300 mm. Die Auslaufstutzen sind DN/OD 160 gehalten. Die Höhe der Straßenabläufe beträgt 450 mm, zusätzlich gibt es zwei Körper aus PE mit Höhe 630 mm. Außerdem sind Versionen mit abgewinkeltem 45° oder 90° Auslauf nach links oder rechts in PE erhältlich.

Das Zubehör

Das System wird abgerundet durch entsprechende Abdeckungen in Pult- oder Rinnenform der Klassen C (25,0 t) und D (40,0 t), Betonauflageringe nach DIN 4052 sowie den passenden Schlammeimern (hoch und niedrig) in feuerverzinkter Ausführung.

Technische Änderungen vorbehalten.
Alle Angaben ohne Gewähr.

Straßenabläufe aus Kunststoff Die leichte Alternative zu Beton

Pipelife Austria GmbH & Co KG
A-2355 Wr. Neudorf, Postfach 54
IZ NÖ-Süd, Straße 1, Objekt 27
Telefon: (02236) 67 02-0
Telefax: (02236) 67 02-264 oder -670
E-Mail: office@pipelife.at
Internet: www.pipelife.at

Version PP: Für Steckmuffen



YGRI50.50/45



YGRI50.30/45

Version PE: Für Steck- und Schweißmuffen



YGR50.50/45



YGR50.30/45
Ablauf gerade oder
bei 45° bzw. 90°
rechts/links



YGR50.50/63



YGR50.30/63

STARKE LEBENSADERN
FÜR UNSER LAND

PIPELIFE
EIN ROHR BEUGT VOR