

PRODUKTINFORMATION

AUSGABE JULI 2007



BRANDSCHUTZ-SYSTEM

STARKE LEBENSADERN
FÜR UNSER LAND

PIPELIFE 

EIN ROHR BEUGT VOR

ACTIFOAM Brandschutzsystem

geprüft nach EN 1366-3:2004 bis EI 90 und E 120

dauerelastisches Polsterschott

**unempfindlich gegenüber
Feuchtigkeit**

**für kleine bis mittlere
Maueröffnungen mit mehreren
Kabeln und Rohren**

sehr leicht nachrüstbar

**Keine Anstriche und
Beschichtungen erforderlich**

Dauerelastisches Polsterschott aus Brandschutzgummi mit geschlossenzelliger Zellstruktur, halogenfrei, nicht intumeszierend, alterungsbeständig, bei Feuereinwirkung bis zu 100% expandierend, nimmt keine Feuchtigkeit auf. Brandabschottung für kleine bis mittelgroße Maueröffnungen mit mehreren Kabeln bzw. Kabeltrassen, für glatte oder gewellte Rohre, auch für unebene Maueröffnungen geeignet, sehr leicht nachrüstbar.

Einfache Verarbeitung

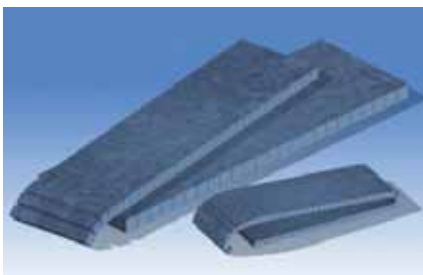
Hohlräume zwischen Kabeln, Rohren und Mauerwänden werden 15 cm tief durch trockenes Ausfüllen bzw. Ausstopfen leicht pressend ausgefüllt. Die vorgespaltene Platten erleichtern und verkürzen die Verarbeitung. Größere Maueröffnungen können in Kombination mit NOFIRNO® und Gipskartonplatten als Trennschicht verarbeitet werden. In Verbindung mit FIWA löschstrahlbeständig und kaltrauchdicht. Brennare Rohre bis DA32 können ohne Brandschutzmanschette verarbeitet werden. Es sind keine Anstriche und Beschichtungen erforderlich. Das spart Zeit und somit Geld.



ACTIFOAM-25

ACTIFOAM-25

Brandschutzmatte für Randlage 600x250x25mm



ACTIFOAM-15G

ACTIFOAM-15G

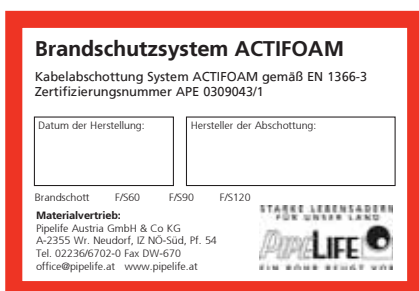
Brandschutzmatte für Zwischenlage, vorgespaltene 600x250x15mm

BRANDSCHUTZSCHILD-1

Brandschottkennzeichnungsplakette PVC 150x106 mm, beschreibbar
Vorderseite: ACTIFOAM
Rückseite: FIWA

Vorliegende Prüfzeugnisse nach EN1366-3:2004:

Prüfbericht Nr. 2004-CVB-R0121 (TNO Research)
Classification 2004-Efectis-R0122 nach EN 13501-2:2003



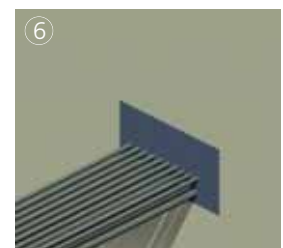
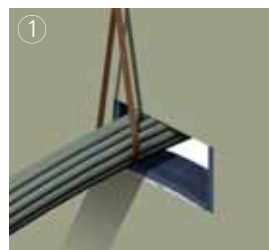
BRANDSCHUTZSCHILD-1

Mit Schottstärke von 150 mm erreichen Sie Brandklasse EI 90 und E 120.

Löschstrahlbeständigkeit: bis 2,1 bar bei 16 sec/m²

1. Randlage einpassen
- 2 - 4. Zwischenräume lagengerecht ausfüllen
5. letzte Randlage einbringen
6. fertiges Brandschott

Montageschritte:



NOFIRNO® Brandschutzsystem

geprüft nach EN 1366-3:2004 bis EI 90 und E 120

Endbeschichtetes Weichschott aus Mineralstoff nicht intumeszierend, UV- und ozonbeständig, formstabil auch bei größeren Maueröffnungen, für Kabel und nicht brennbaren Rohre, halogenfrei, alterungsbeständig und unempfindlich gegenüber Feuchtigkeit.

Einfache Verarbeitung

NOFIRNO Brandschutzplatten werden trocken in Maueröffnungen für EI 90 beidseitig eingepasst. Fugen werden mit NOFIRNO-310 Brandschutzkitt abgedichtet. Es sind keine Anstriche und Beschichtungen erforderlich.

Das spart Zeit und somit Geld.

Bei unebenen Wänden oder mehreren durchgeführten Kabeln bzw. Rohren empfehlen wir die Kombination mit dem System ACTIFOAM.

NOFIRNO-1

NOFIRNO®-Brandschutzplatte für Brandklasse EI 90 einseitig beschichtet mit NOFIRNO

Abmessungen: 600 x 500 x 61 mm, Rohdichte > 150kg/m³ zum doppelseitigen Einbau (Rücken an Rücken)

NOFIRNO-2

NOFIRNO®-Brandschutzplatte für Brandklasse EI 30 zweiseitig beschichtet mit NOFIRNO

600 x 500 x 62 mm, Rohdichte > 150kg/m³ zum einseitigen Einbau

BRANDSCHUTZSCHILD-2

Brandschottkennzeichnungsplakette PVC 150x106 mm, beschreibbar

Vorderseite: NOFIRNO-1

Rückseite: NOFIRNO-2

Vorliegende Prüfzeugnisse nach EN1366-3:2004:

Prüfberichte:

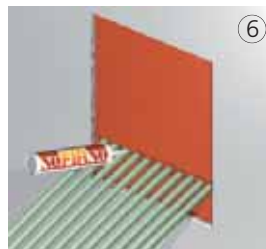
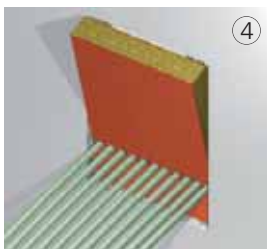
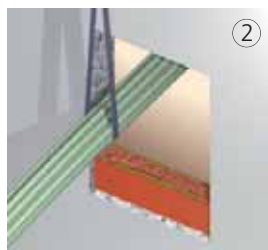
NOFIRNO-1: Efectis Nederland Report 2006-CVB-R0583 EI 90

NOFIRNO-2: Efectis Nederland Report No. 0606-051 EI30 und EI 60

Einstufung:

NOFIRNO 1. Efectis Nederland Classification nach EN 13501-2:2003 Report No. 2006-Efectis-Ro834 EI 90 und E 120

Montageschritte



endbeschichtetes Weichschott

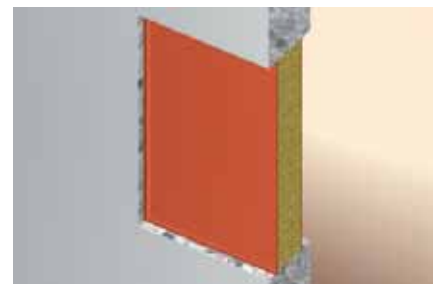
formstabil

für Kabel und nicht brennbare Rohre



NOFIRNO-1

EI 90



NOFIRNO-2

EI 30



BRANDSCHUTZSCHILD-2

1. NOFIRNO-310 auftragen
2. NOFIRNO als Auflage einbringen
3. Hohlräume mit NOFIRNO-310 ausfüllen
4. NOFIRNO-Platte einpassen
5. Weichschott einrichten
6. Verfugen mit NOFIRNO-310

Für EI 90:
auf 2. Mauerseite Montageschritte 1-6 wiederholen



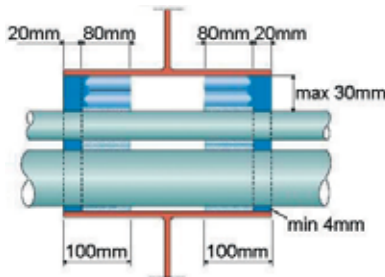
FIWA dauerelastische Brandschutz- und Abdichtmasse

geprüft nach EN 1366-3:2004 EI 90

dauerelastische Abdichtmasse

zur Abdichtung von Rohren (auch Wellrohren) und Kabeln

bei zweiseitiger Abdichtung Brandschutzklasse EI 90



Systemaufbau bei Mauerstärken über 20 cm



Systemkomponenten FIWA



BRANDSCHUTZSCHILD-1

FIWA ist eine dauerelastische Einkomponentendichtmasse, wasserdicht bis 2,5 bar, gasdicht bis 1,0 bar, nicht spaltbildend, setzungssicher, alterungsbeständig, bei Verwendung der **Füller** und zweiseitiger Abdichtung erreichen Sie auch bei geteiltem Einbau die Brandklasse EI 90 (früher F/S 90). Sehr gute Chemikalienbeständigkeit und Haftung auf allen herkömmlichen Baustoffen. Geeignet für dichte Mauern zur Ein- und Mehrfachdurchführung von glatten oder gewellten Rohren und Kabeln. Geeignet für Spaltbreiten von 4 mm bis 150 mm und einer Einsatztemperatur von -40°C bis +160°C

Verarbeitung

Für Brandschutzklasse EI 90 ist die Verarbeitung beidseitig mit FIWA-310 Brandschutzmasse und der FIWA-Füller 160mm lang auf staub- öl- und fettfreiem Untergrund vorzunehmen. Mittels Kartuschenpresse ist die Dichtmasse FIWA-310 von innen nach außen ohne Abzusetzen 2 cm stark einzubringen. Die Abdichtmasse geliert mit ca. 1 mm/h bei 21°C aus und härtet somit in der Praxis gummielastisch über Nacht aus.

FIWA-310

Brandschott- und Abdichtmasse in Kartuschen a 310 ml

FIWA-FÜLL18/12

Brandschottfüller grau 18/12-160 mm für Kabel bis 15 mm

FIWA-FÜLL27/19

Brandschottfüller grau 27/19-160 mm für Kabel bis 21 mm

FIWA-FÜLL1000x80

Brandschottfüller grau 1000x80x5 mm für Kabel > 21 mm

FN1010

Handpresse für Kartuschen a 310 ml

FN0990

Akkupresse mit Schnellladegerät, Akku und Düsen-set für Kartuschen a 310 ml

BRANDSCHUTZSCHILD-1

Brandschottkennzeichnungsplakette PVC 150x106 mm, beschreibbar

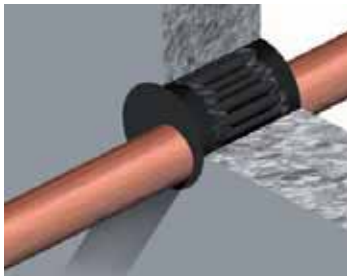
Vorliegende Prüfzeugnisse nach EN1366-3:2004:

TNO-Report Nr. 1998-CVB-R1018

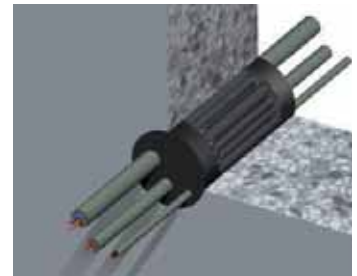
Einstufung: EI 90 nach EN 13501-2:2003 Efectis Nederland Classification

Report No.2007-Efectis-R0157 EI 90

Montageschritte: siehe Handbuch „Elastische Abdichtungen“ (Seite 10 ff)



Aufbau der Rohrdurchführung



Aufbau der Kabeldurchführung

Pipelife Austria GmbH & Co KG
2355 Wr. Neudorf, Postfach 54
IZ NÖ-Süd, Straße 1, Objekt 27
Internet: www.pipelife.at

Werner Baszler
Produktmanager Kabelschutz
Telefon: 02236/67 02-206
Telefax: 02236/67 02-618
E-Mail: wb@pipelife.at

STARKE LEBENSADERN
FÜR UNSER LAND

PIPELIFE
EIN ROHR BEUGT VOR