

# Gigapipe SN8-System

## Großrohre für die Regenwasserableitung



### Hochwertiges Verbundrohrsystem aus Polypropylen zur Ableitung großer Wassermengen, bis Innendurchmesser 1.000 mm

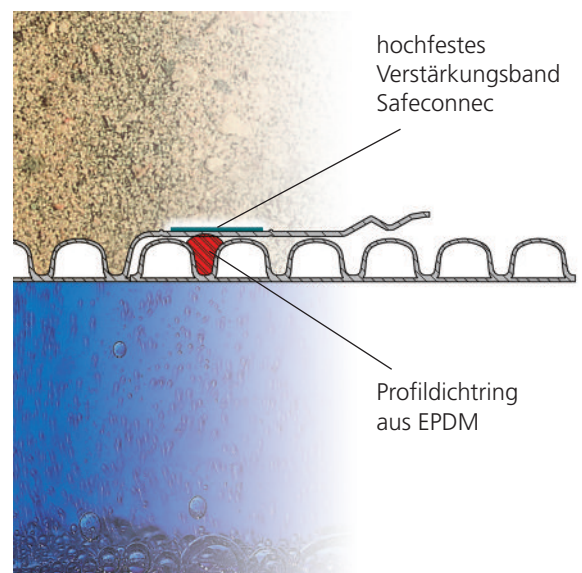
Gigapipe Rohre und Formstücke werden aus PP gefertigt. Sie sind innen glatt und außen profiliert.

Die innovative Verbindungstechnologie Safeconnec verstärkt die Gigapipemuffe an den wichtigen Verbindungsstellen. Damit ist gesichert, dass die Muffenverbindung und das Rohr die gleiche Steifigkeit besitzen und die Langzeitdichtigkeit gegeben ist.

Baulänge: 6 m  
Nennringsteifigkeit: SN 8

### Vorteile des Systems auf einen Blick

- hohe Ringsteifigkeit – SN8
- **Innendurchmesserrohre** – einfache Bemessung
- geringes Gewicht, dadurch einfache Handhabung bei Transport und Verlegung
- Innovation Inlinemuffe „**Safeconnec**“
- helle Innenschicht vereinfacht Kamerainspektion
- umfangreiches Formstückprogramm
- recyclebar
- elastisches Rohr, geeignet für schwierige Bodenverhältnisse
- hohe Abriebfestigkeit
- gefertigt aus **Polypropylen**, einem Werkstoff mit hervorragenden Eigenschaften
- beste hydraulische Eigenschaften
- korrosionsbeständig und inkrustationsfrei



**Gigapipe**  
Das System für Regenwasserableitung

STARKE LEBENSADERN  
FÜR UNSER LAND

**PIPELIFE**   
EIN ROHR BEUGT VOR

## Anwendungsgebiete

Gigapipe Rohre eignen sich hervorragend als Durchlässe, Regenwasserableitungs-, Stauraumrohre sowie als Ab- und Überläufe. Durch ihre hohe Ringsteifigkeit können sie auch bei geringer Überdeckung eingesetzt werden.

## Das Rohrlieferprogramm

Nennweite	Bestellbezeichnung	Innen-durchmesser	Außen-durchmesser
DN/ID 200	SL200/6	197,5 mm	225,7 mm
DN/ID 250	SL250/6	247,5 mm	282,9 mm
DN/ID 300	SL300/6	297,0 mm	339,4 mm
DN/ID 400	SL400/6	396,0 mm	452,6 mm
DN/ID 500	SL500/6	495,0 mm	565,8 mm
DN/ID 600	SL600/6	594,0 mm	679,0 mm
DN/ID 800	SL800/6	793,0 mm	906,4 mm
DN/ID 1000	SL1000/6	992,5 mm	1134,3 mm

Die Rohre werden mit den erforderlichen Dichtungen geliefert.

## Das Formstücklieferprogramm

Für alle Dimensionen ist ein umfangreiches Formstückprogramm vorhanden. Verschiedene Bögen, Einfachabzweiger, T-Stücke, Reduzierungen ... sind erhältlich, aber auch Schachtfutter und Übergänge auf PVC-Kanalrohre.

Die Formstücke werden mit den erforderlichen Dichtungen geliefert.

## Der Qualität verpflichtet

Als einer der ersten österreichischen Kunststoffrohrhersteller hat Pipelife für sein Qualitätsmanagementsystem schon 1993 die Zertifizierung nach ÖNORM EN ISO 9001 erreicht und laufend verbessert.

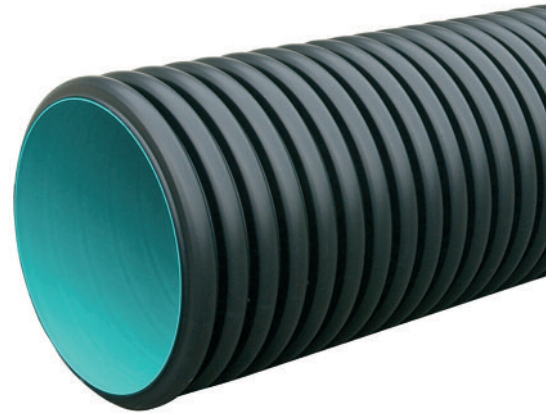
Technische Änderungen vorbehalten.  
Alle Angaben ohne Gewähr.



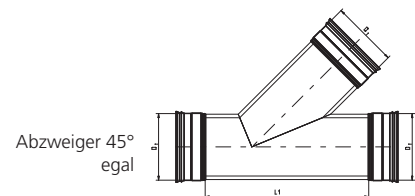
SYSTEMZERTIFIZIERT  
ISO 9001:2000 NR. 124/0

Pipelife Austria GmbH & Co KG  
A-2355 Wr. Neudorf, Austria  
IZ NÖ-Süd, Straße 1, Objekt 27  
Telefon: (02236) 67 02-0  
Telefax: (02236) 67 02-264 oder -670  
E-Mail: office@pipelife.at  
Internet: www.pipelife.at

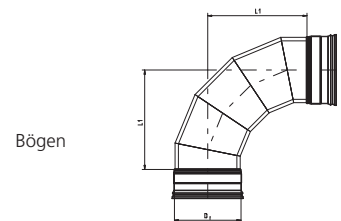
**Gigapipe**  
Das System für Regenwasserableitung



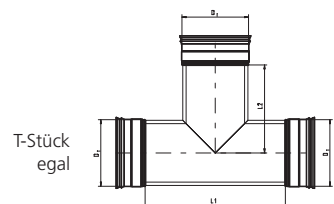
## Auszug aus dem Formstückprogramm:



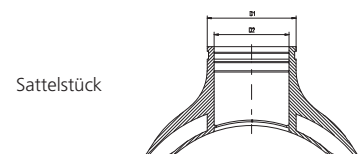
Abzweiger 45°  
egal



Bögen



T-Stück  
egal



Sattelstück

STARKE LEBENSADERN  
FÜR UNSER LAND

**PIPELIFE**   
EIN ROHR BEUGT VOR