



### MEHRSCICHTVERBUNDROHR ROLLE

Mehrschichtverbundrohr, PE-RT/AL/PE-RT, RADOPRESS, Rolle, Heizung, Kalt-Warmwasser, Zirkulation, Kühlleitungen, Kälteleitungen, Soleleitungen, Druckluftleitungen, Farbe Weiß, sauerstoffdicht, Anwendungsklasse nach ON EN ISO 21003 Klasse 2, 4, 5, Druck-/Temperaturbelastbarkeit laut technischen Unterlagen bzw. ON EN ISO 21003-1



Bestellbez.	Rohrlänge m	Außen-Ø mm	Wanddicke mm
RP-R16/2,0	200	16	2,0
RP-R20/2,0	100	20	2,0
RP-R26/3,0	50	26	3,0
RP-R32/3,0	50	32	3,0

### MEHRSCICHTVERBUNDROHR STANGE

Mehrschichtverbundrohr, PE-RT/AL/PE-RT, RADOPRESS, Stange, Heizung, Kalt-Warmwasser, Zirkulation, Kühlleitungen, Kälteleitungen, Soleleitungen, Druckluftleitungen, Farbe Weiß, sauerstoffdicht, Anwendungsklasse nach ON EN ISO 21003 Klasse 2, 4, 5, Druck-/Temperaturbelastbarkeit laut technischen Unterlagen bzw. ON EN ISO 21003-1



Bestellbez.	Rohrlänge m	Außen-Ø mm	Wanddicke mm
RP-R16/2,0-5	5	16	2,0
RP-R20/2,0-5	5	20	2,0
RP-R26/3,0-5	5	26	3,0
RP-R32/3,0-5	5	32	3,0
RP-R40/3,5-5	5	40	3,5
RP-R50/4,0-5	5	50	4,0
RP-R63/4,5-5	5	63	4,5
RP-R75/5,0-5	5	75	5,0



### MEHRSCHICHTVERBUNDRÖHR GEDÄMMT

Mehrschichtverbundrohr, PE-RT/AL/PE-RT, RADOPRESS, Rolle, werkseitig vorgedämmt, Dämmstärke siehe Tabelle, Heizung, Kalt-Warmwasser, Zirkulation, Kühlleitungen, Kälteleitungen, Soleleitungen, Druckluftleitungen, Farbe Weiß, Dämmung Blau, sauerstoffdicht, Anwendungsklasse nach ON EN ISO 21003 Klasse 2, 4, 5, Druck-/Temperaturbelastbarkeit laut technischen Unterlagen bzw. ON EN ISO 21003-1



EN ISO 21003



Reg. Nr. W 1.321



Bestellbez.	Rohrlänge m	Außen-Ø mm	Wanddicke mm	Dämmstärke mm
RP-R16/2,0IS6	100	16	2,0	6
RP-R20/2,0IS6	50	20	2,0	6
RP-R26/3,0IS6	50	26	3,0	6
RP-R32/3,0IS6	50	32	3,0	6
RP-R16/2,0IS9	50	16	2,0	9
RP-R20/2,0IS9	50	20	2,0	9
RP-R26/3,0IS9	50	26	3,0	9
RP-R32/3,0IS9	25	32	3,0	9
RP-R16/2,0IS13	50	16	2,0	13
RP-R20/2,0IS13	50	20	2,0	13
RP-R26/3,0IS13	50	26	3,0	13

### PRESS-FITTING METALL

Fitting, Messing, Presshülse aus Edelstahl, RADOPRESS, Heizung, Kalt-Warmwasser, Zirkulation, Kühlleitungen, Kälteleitungen, Soleleitungen, Druckluftleitungen, „unverpresst undicht“-Funktion, Presskontur TH, Anwendungsklasse nach ON EN ISO 21003 Klasse 2, 4, 5, Druck-/Temperaturbelastbarkeit laut technischen Unterlagen bzw. ON EN ISO 21003-1, Außengewinde und Innengewinde von Gewindeübergängen (ausgenommen flachdichtende Übergänge) nur mit Gewinden nach DIN EN 10226-1 verbinden (R/Rp)



EN ISO 21003



DIN EN 10226-1



Reg. Nr. W 1.321



WINKEL 90°



Bestellbez.	Außen-Ø mm
RP-W16/90	16
RP-W20/90	20
RP-W26/90	26
RP-W32/90	32
RP-W40/90	40
RP-W50/90	50
RP-W63/90	63
RP-W75/90	75

WINKEL 45°



Bestellbez.	Außen-Ø mm
RP-W26/45	26
RP-W32/45	32
RP-W40/45	40
RP-W50/45	50
RP-W63/45	63



Handbuch  
RADOPRESS



Shop  
Verbundrohr



Shop  
Winkel

### PRESS-FITTING METALL

Fitting, Messing, Presshülse aus Edelstahl, RADOPRESS, Heizung, Kalt-Warmwasser, Zirkulation, Kühleitungen, Kälteleitungen, Soleleitungen, Druckluftleitungen, „unverpresst undicht“-Funktion, Presskontur TH, Anwendungsklasse nach ON EN ISO 21003 Klasse 2, 4, 5, Druck-/Temperaturbelastbarkeit laut technischen Unterlagen bzw. ON EN ISO 21003-1, Außengewinde und Innengewinde von Gewindeübergängen (ausgenommen flachdichtende Übergänge) nur mit Gewinden nach DIN EN 10226-1 verbinden (R/Rp)



EN ISO 21003



DIN EN 10226-1



Reg. Nr. W 1.321



### REDUKTION



Bestellbez.	Außen-Ø mm
RP-R20/16	20 - 16
RP-R26/16	26 - 16
RP-R26/20	26 - 20
RP-R32/16	32 - 16
RP-R32/20	32 - 20
RP-R32/26	32 - 26
RP-R40/26	40 - 26
RP-R40/32	40 - 32
RP-R50/26	50 - 26



Bestellbez.	Außen-Ø mm
RP-R50/32	50 - 32
RP-R50/40	50 - 40
RP-R63/26	63 - 26
RP-R63/32	63 - 32
RP-R63/40	63 - 40
RP-R63/50	63 - 50
RP-R75/50	75 - 50
RP-R75/63	75 - 63

### MUFFE



Bestellbez.	Außen-Ø mm
RP-M16	16
RP-M20	20
RP-M26	26
RP-M32	32
RP-M40	40
RP-M50	50
RP-M63	63
RP-M75	75

### T-STÜCK egal



Bestellbez.	Außen-Ø mm
RP-T16	16
RP-T20	20
RP-T26	26
RP-T32	32
RP-T40	40
RP-T50	50
RP-T63	63
RP-T75	75

### T-STÜCK reduzierter Mittelabgang



Bestellbez.	Außen-Ø mm
RP-T20/16/20	20 - 16 - 20
RP-T26/16/26	26 - 16 - 26
RP-T26/20/26	26 - 20 - 26
RP-T32/16/32	32 - 16 - 32
RP-T32/20/32	32 - 20 - 32
RP-T32/26/32	32 - 26 - 32
RP-T40/20/40	40 - 20 - 40
RP-T40/26/40	40 - 26 - 40
RP-T40/32/40	40 - 32 - 40
RP-T50/26/50	50 - 26 - 50
RP-T50/32/50	50 - 32 - 50
RP-T50/40/50	50 - 40 - 50
RP-T63/40/63	63 - 40 - 63
RP-T63/50/63	63 - 50 - 63

### T-STÜCK reduziert



Bestellbez.	Außen-Ø mm
RP-T20/16/16	20 - 16 - 16
RP-T20/20/16	20 - 20 - 16
RP-T26/16/20	26 - 16 - 20
RP-T26/20/16	26 - 20 - 16
RP-T26/20/20	26 - 20 - 20
RP-T26/26/16	26 - 26 - 16
RP-T26/26/20	26 - 26 - 20
RP-T32/20/26	32 - 20 - 26
RP-T32/26/26	32 - 26 - 26
RP-T32/32/26	32 - 32 - 26
RP-T40/32/32	40 - 32 - 32
RP-T40/26/32	40 - 26 - 32
RP-T40/40/26	40 - 40 - 26
RP-T40/40/32	40 - 40 - 32
RP-T50/40/40	50 - 40 - 40
RP-T50/50/32	50 - 50 - 32
RP-T50/50/40	50 - 50 - 40



### PRESS-FITTING METALL

Fitting, Messing, Presshülse aus Edelstahl, RADOPRESS, Heizung, Kalt-Warmwasser, Zirkulation, Kühlleitungen, Kälteleitungen, Soleleitungen, Druckluftleitungen, „unverpresst undicht“-Funktion, Presskontur TH, Anwendungsklasse nach ON EN ISO 21003 Klasse 2, 4, 5, Druck-/Temperaturbelastbarkeit laut technischen Unterlagen bzw. ON EN ISO 21003-1, Außengewinde und Innengewinde von Gewindeübergängen (ausgenommen flachdichtende Übergänge) nur mit Gewinden nach DIN EN 10226-1 verbinden (R/Rp)



EN ISO 21003



DIN EN 10226-1



Reg. Nr. W 1.321



#### T-STÜCK erweitert



Bestellbez.	Außen-Ø mm
RP-T16/20/16	16 - 20 - 16
RP-T20/26/20	20 - 26 - 20
RP-T26/32/26	26 - 32 - 26

#### ENDKAPPE



Bestellbez.	Außen-Ø mm
RP-END16	16
RP-END20	20
RP-END26	26
RP-END32	32

#### T-STÜCK ABGANG AG



Bestellbez.	Außen-Ø - Gew. - mm - Zoll
RP-TA16/1/2	16 - ½ - 16
RP-TA20/1/2	20 - ½ - 20
RP-TA20/3/4	20 - ¾ - 20
RP-TA26/1/2	26 - ½ - 26
RP-TA26/3/4	26 - ¾ - 26
RP-TA26/1	26 - 1 - 26
RP-TA32/3/4	32 - ¾ - 32
RP-TA32/1	32 - 1 - 32
RP-TA40/5/4	40 - 5/4 - 40
RP-TA50/5/4	50 - 5/4 - 50
RP-TA63/2	63 - 2 - 63

#### T-STÜCK ABGANG IG



Bestellbez.	Außen-Ø - Gew. - mm - Zoll
RP-TI16/1/2	16 - ½ - 16
RP-TI20/1/2	20 - ½ - 20
RP-TI20/3/4	20 - ¾ - 20
RP-TI26/1/2	26 - ½ - 26
RP-TI26/3/4	26 - ¾ - 26
RP-TI32/1/2	32 - ½ - 32
RP-TI32/3/4	32 - ¾ - 32
RP-TI32/1	32 - 1 - 32
RP-TI40/5/4	40 - 5/4 - 40
RP-TI40/1	40 - 1 - 40
RP-TI50/5/4	50 - 5/4 - 50
RP-TI63/2	63 - 2 - 63

#### ÜBERGANG AG



Bestellbez.	Außen-Ø - Gew. - mm - Zoll
RP-UAG16/1/2	16 - ½
RP-UAG20/1/2	20 - ½
RP-UAG20/3/4	20 - ¾
RP-UAG26/3/4	26 - ¾
RP-UAG26/1	26 - 1
RP-UAG32/1	32 - 1
RP-UAG32/5/4	32 - 5/4
RP-UAG40/1	40 - 1
RP-UAG40/5/4	40 - 5/4
RP-UAG50/6/4	50 - 6/4
RP-UAG63/2	63 - 2
RP-UAG75/2/1/2	75 - 2½

#### ÜBERGANG IG



Bestellbez.	Außen-Ø - Gew. - mm - Zoll
RP-UIG16/1/2	16 - ½
RP-UIG20/1/2	20 - ½
RP-UIG20/3/4	20 - ¾
RP-UIG26/3/4	26 - ¾
RP-UIG26/1	26 - 1
RP-UIG32/1	32 - 1
RP-UIG32/5/4	32 - 5/4
RP-UIG40/1	40 - 1
RP-UIG40/5/4	40 - 5/4
RP-UIG50/6/4	50 - 6/4
RP-UIG63/2	63 - 2



Handbuch  
RADOPRESS



Shop  
T-Stück



Shop  
Übergang

### PRESS-FITTING METALL

Fitting, Messing, Presshülse aus Edelstahl, RADOPRESS, Heizung, Kalt-Warmwasser, Zirkulation, Kälteleitungen, Soleleitungen, Druckluftleitungen, „unverpresst undicht“-Funktion, Presskontur TH, Anwendungsklasse nach ON EN ISO 21003 Klasse 2, 4, 5, Druck-/Temperaturbelastbarkeit laut technischen Unterlagen bzw. ON EN ISO 21003-1, Außengewinde und Innengewinde von Gewindeübergängen (ausgenommen flachdichtende Übergänge) nur mit Gewinden nach DIN EN 10226-1 verbinden (R/Rp)



EN ISO 21003



DIN EN 10226-1



Reg. Nr. W 1.321



#### ÜBERGANGSWINKEL AG



Bestellbez.	Außen-Ø - Gew. mm - Zoll
RP-UWA16/1/2	16 - 1/2
RP-UWA20/1/2	20 - 1/2
RP-UWA20/3/4	20 - 3/4
RP-UWA26/3/4	26 - 3/4
RP-UWA32/1	32 - 1
RP-UWA40/5/4	40 - 5/4

#### ÜBERGANGSWINKEL IG



Bestellbez.	Außen-Ø - Gew. mm - Zoll
RP-UWI16/1/2	16 - 1/2
RP-UWI20/1/2	20 - 1/2
RP-UWI20/3/4	20 - 3/4
RP-UWI26/3/4	26 - 3/4
RP-UWI32/1	32 - 1
RP-UWI40/5/4	40 - 5/4

#### ÜBERGANGSVERSCHRAUBUNG flach dichtend



Bestellbez.	Außen-Ø - Gew. mm - Zoll
RP-UPV16/3/4	16 - 3/4
RP-UPV16/1	16 - 1
RP-UPV20/3/4	20 - 3/4
RP-UPV20/1	20 - 1
RP-UPV26/1	26 - 1
RP-UPV26/5/4	26 - 5/4
RP-UPV32/5/4	32 - 5/4
RP-UPV32/6/4	32 - 6/4
RP-UPV40/5/4	40 - 5/4
RP-UPV40/6/4	40 - 6/4
RP-UPV40/2	40 - 2
RP-UPV50/6/4	50 - 6/4
RP-UPV50/2	50 - 2

#### ANSCHLUSSVERSCHRAUBUNG flach dichtend



Bestellbez.	Außen-Ø mm
RP-VK26	26
RP-VK32	32
RP-VK40	40
RP-VK50	50

#### ÜBERGANG C-Stahl



Bestellbez.	Außen-Ø - Außen-Ø mm - mm
RP-UCP16/15	16 - 15
RP-UCP20/18	20 - 18
RP-UCP20/22	20 - 22
RP-UCP26/22	26 - 22
RP-UCP26/28	26 - 28
RP-UCP32/28	32 - 28

#### KUGELHAHN



Bestellbez.	Außen-Ø mm
RP-KH16	16
RP-KH20	20
RP-KH26	26

#### PRESSHÜLSEN ERSATZTEIL



Bestellbez.	Außen-Ø mm
RP-PH16	16
RP-PH20	20
RP-PH26	26
RP-PH32	32
RP-PH40	40
RP-PH50	50
RP-PH63	63



Handbuch  
RADOPRESS



Shop  
Übergangswinkel



Shop  
Übergangsverschraubung



Shop  
Anschlussverschraubung



Shop  
Übergang C-Stahl



Shop  
Kugelhahn



Shop  
Presshülse

### PRESS-FITTING METALL

Fitting, Messing, Presshülse aus Edelstahl, RADOPRESS, Heizung, Kalt-Warmwasser, Zirkulation, Kühlleitungen, Kälteleitungen, Soleleitungen, Druckluftleitungen, „unverpresst undicht“-Funktion, Presskontur TH, Anwendungsklasse nach ON EN ISO 21003 Klasse 2, 4, 5, Druck-/Temperaturbelastbarkeit laut technischen Unterlagen bzw. ON EN ISO 21003-1, Außengewinde und Innengewinde von Gewindeübergängen (ausgenommen flachdichtende Übergänge) nur mit Gewinden nach DIN EN 10226-1 verbinden (R/Rp)



EN ISO 21003



DIN EN 10226-1



Reg. Nr. W 1.321



#### ARMATURENANSCHLUSS einfach kurz



Bestellbez.	Außen-Ø - Gew. mm - Zoll	Bau-länge mm
RP-AAE16/1/2	16 - ½	52
RP-AAE20/1/2	20 - ½	52
RP-AAE20/3/4	20 - ¾	52
RP-AAE26/3/4	26 - ¾	52

#### ARMATURENANSCHLUSS einfach lang



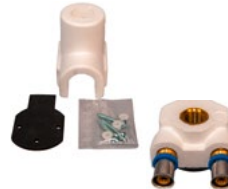
Bestellbez.	Außen-Ø - Gew. mm - Zoll	Bau-länge mm
RP-AAE16/1/2/80	16 - ½	78
RP-AAE20/1/2/80	20 - ½	78

#### ARMATURENANSCHLUSS doppelt



Bestellbez.	Außen-Ø - Gew. - Außen-Ø mm	Bau-länge mm
RP-AAD16/16	16 - ½ - 16	39
RP-AAD20/20	20 - ½ - 20	39

#### SCHALLSCHUTZ- und DÄMMELEMENT



Bestellbez.	für Armaturenanschluss
RP-DE1/2	RP-AAE../1/2 RP-AAE../1/2/80
RP-DE3/4	RP-AAE../3/4
RP-DE/DOP	RP-AAD../..

#### DISTANZHALTER



Bestellbez.	Art	Distanz mm
RP-DHE	1-fach	
RP-DH100	2-fach	100
RP-DH80/153	3-fach	80/153

#### ZYLINDERSCHRAUBE selbstschneidend



Bestellbez.	Gewinde	Länge mm	Verpackung Stk
RP-M6x20	M6	20	100

#### WANDDURCHFÜHRUNG



Bestellbez.	Außen-Ø - Gew. mm - Zoll
RP-WDF16/1/2	16 - ½
RP-WDF20/1/2	20 - ½

#### UP-SPÜLKASTENWINKEL



Bestellbez.	Außen-Ø - Gew. mm - Zoll
RP-SP16	16 - ½

Handbuch



RADOPRESS

Shop



Armaturenanschluss

Shop



Schallschutz

Shop



Distanzhalter

Shop



Wanddurchführung

### VERTEILER UND ZUBEHÖR

Verteiler, Messing, Heizung, Kalt-Warmwasser, Zirkulation, IG / AG 1"



#### VERTEILER SANITÄR



Bestellbez.	Dimension Zoll	Abgang Abstand mm	Breite mm	Abgänge	Abgang Gewinde Zoll
RP-SANV2	1	50	120	2	¾ Eurokonus
RP-SANV3	1	50	170	3	¾ Eurokonus
RP-SANV4	1	50	220	4	¾ Eurokonus
RP-SANV5	1	50	270	5	¾ Eurokonus
RP-SANV6	1	50	320	6	¾ Eurokonus

#### VERTEILER GEWINDEVERSCHRAUBUNG flach dichtend



Bestellbez.	Dim Zoll
RP-GVAG3/4	1 - ¾

#### VERTEILER ENDKAPPE



Bestellbez.	Dim Zoll
RP-ENDK3/4	¾
RP-ENDK1	1

### ABPRESSZAPFEN

Abpresszapfen mit Entlüftungsöffnung, PP, selbstdichtend mit Flachdichtung, mit Gewinde aus Kunststoff oder aus Messing



Bestellbez.	Gewinde Zoll	Farbe	Druckfestigkeit bar	Anmerkung
HL42.B	½ Kunststoff	blau	15	nur für Druckprobe geeignet
HL42.R	½ Kunststoff	rot	15	nur für Druckprobe geeignet
HL42B.MS	½ Messing	blau	15	
HL42R.MS	½ Messing	rot	15	

### ABDRÜCKSTOPFEN

Abdrückstopfen, Metall, mit Entleer- und Entlüftungsventil



Bestellbez.	Außen-Ø mm	Anmerkung
RP-ADST16	16	demontier- und wiederverwendbar
RP-ADST20	20	demontier- und wiederverwendbar
RP-ADST26	26	demontier- und wiederverwendbar
RP-ADST32	32	demontier- und wiederverwendbar





### HEIZKÖRPER-ANSCHLUSSBOX

Anschlussbox, mit vorgedämmtem RADOPRESS Rohr



Bestellbez.	Außen-Ø mm	Breite mm	Höhe mm	Tiefe mm	Rohrlänge mm	Rohrdämmung mm	Mittelabstand mm
RP-BOX16	16	110	200	50	500	6	50

### HEIZKÖRPER-ANSCHLUSS

Heizkörper-Anschluss, Kupfer vernickelt, Presshülse aus Edelstahl, Heizung, „unverpresst undicht“-Funktion, Presskontur TH, Anwendungsklasse nach ON EN ISO 21003 Klasse 2, 4, 5, Druck-/Temperaturbelastbarkeit laut technischen Unterlagen bzw. ON EN ISO 21003-1



EN ISO 21003



DIN EN 10226-1



Reg. Nr. W 1.321



#### HEIZKÖRPER-ANSCHLUSSWINKEL



Bestellbez.	Außen-Ø mm	Länge mm
RP-HKW16/300	16 - 15	300
RP-HKW20/300	20 - 15	300
RP-HKW16/1100	16 - 15	1100
RP-HKW20/1100	20 - 15	1100

#### HEIZKÖRPER-T-ANSCHLUSS



Bestellbez.	Außen-Ø mm	Länge mm
RP-HKT16/300	16 - 15	300
RP-HKT20/300	20 - 15	300
RP-HKT16/1100	16 - 15	1100
RP-HKT20/1100	20 - 15	1100

### SOCKELLEISTEN-ANSCHLUSS UND ZUBEHÖR

#### SOCKELLEISTEN-ANSCHLUSS



Bestellbez.	Außen-Ø - Gew. mm - Zoll
RP-SO16	16 - ½ AG
RP-SO20	20 - ½ AG

#### SOCKELLEISTEN WINKELABSPERRUNG



Bestellbez.	Außen-Ø - Gew. mm - Zoll
RP-WA15	15 - ½ IG

#### SOCKELLEISTEN BOGEN



Bestellbez.	Außen-Ø - Gew. mm - Zoll
RP-SOB15	15 - ½ IG

#### SOCKELLEISTEN KLEMMVERSCHRAUBUNG



Bestellbez.	Außen-Ø - Gew. mm - Zoll
RA-KSIG	15 - ½ IG
RA-KSAG	15 - ½ AG

### EUROKONUS ADAPTER

#### ÜBERGÄNGE EUROKONUS



Bestellbez.	Gew. - Gew. Zoll - Zoll
RA-KVAV	½ IG - ¾ EK
RA-KVAK	½ AG - ¾ EK

#### DOPPELMUFFE EUROKONUS



Bestellbez.	Gew. - Gew. Zoll - Zoll
RA-KVAM	¾ EK - ¾ EK



Handbuch  
RADOPRESS



Shop  
Heizkörperanschluss



Shop  
Sockelleistenanschluss



Shop  
Adapter

### PRESS-FITTING KUNSTSTOFF

Fitting, Kunststoff PP-SU, Presshülse aus Edelstahl, RADOPRESS, Heizung, Kalt-Warmwasser, Zirkulation, Kühlleitungen, Kälteleitungen, Soleleitungen, Druckluftleitungen, „unverpresst undicht“-Funktion, Presskontur TH, Anwendungsklasse nach ON EN ISO 21003 Klasse 2, 4, 5, Druck-/Temperaturbelastbarkeit laut technischen Unterlagen bzw. ON EN ISO 21003-1, Dichtheitsprobe nur mit Pipelife Lecksuchspray RP-LSP durchführen



EN ISO 21003



Reg. Nr. W 1.321



#### WINKEL 90°



Bestellbez.	Außen-Ø mm
RPK-W16/90	16
RPK-W20/90	20
RPK-W26/90	26

#### REDUKTION



Bestellbez.	Außen-Ø mm
RPK-R20/16	20 - 16
RPK-R26/16	26 - 16
RPK-R26/20	26 - 20

#### MUFFE



Bestellbez.	Außen-Ø mm
RPK-M16	16
RPK-M20	20
RPK-M26	26

#### T-STÜCK egal



Bestellbez.	Außen-Ø mm
RPK-T16	16
RPK-T20	20
RPK-T26	26

#### T-STÜCK reduzierter Mittelabgang



Bestellbez.	Außen-Ø mm
RPK-T20/16/20	20 - 16 - 20
RPK-T26/16/26	26 - 16 - 26
RPK-T26/20/26	26 - 20 - 26

#### T-STÜCK reduziert



Bestellbez.	Außen-Ø mm
RPK-T20/16/16	20 - 16 - 16
RPK-T20/20/16	20 - 20 - 16
RPK-T26/16/20	26 - 16 - 20
RPK-T26/20/16	26 - 20 - 16
RPK-T26/20/20	26 - 20 - 20
RPK-T26/26/16	26 - 26 - 16
RPK-T26/26/20	26 - 26 - 20

#### T-STÜCK erweitert



Bestellbez.	Außen-Ø mm
RPK-T16/20/16	16 - 20 - 16
RPK-T20/26/20	20 - 26 - 20

### ZUBEHÖR

LECKSUCHSPRAY, RADOPRESS, schaumbildend  
Zulassungen: DIN, ÖVGW, FCKW-frei



Bestellbez.	Inhalt ml
RP-LSP	400

DICHTFADEN für Kunststoff- oder Metallgewinde



Bestellbez.	Länge m
LOCTITE55	160



Handbuch  
RADOPRESS



Shop  
Fitting-Kunststoff



Shop  
Lecksuchspray



Shop  
Loctite

### EDELSTAHL ROHR

Rohr, Edelstahl Cr-Ni-Mo 1.4404, Stange, Kalt-Warmwasser, Zirkulation, Heizung, Kühlung, Druckluft, Solar, Betriebstemperatur -20 °C bis 85 °C (kurzzeitig 120 °C)



EN 10217-7



EN 10312



ON B 5014-3



Reg. Nr. W 1.841



Bestellbez.	Rohrlänge m	Außen-Ø mm	Wanddicke mm
NP-R15	6	15	1
NP-R18	6	18	1
NP-R22	6	22	1,2
NP-R28	6	28	1,2
NP-R35	6	35	1,5
NP-R42	6	42	1,5
NP-R54	6	54	1,5
NP-R76	6	76,1	2
NP-R88	6	88,9	2
NP-R108	6	108	2

### PRESS-FITTING EDELSTAHL

Fitting, Edelstahl Cr-Ni-Mo 1.4404, Dichtelement aus EPDM, „unverpresst undicht“-Funktion, blauer Pressindikator von da 15 bis da 54, Presskontur M, Kalt-Warmwasser, Zirkulation, Heizung, Kühlung, Druckluft, Solar (Dichtringtausch), Betriebstemperatur -20 °C bis 85 °C (kurzzeitig 120 °C)



ON B 5014-3



Reg. Nr. W 1.841



#### ARMATURENANSCHLUSS einfach kurz



Bestellbez.	Außen-Ø - Gew. mm - Zoll	Bau- länge mm
NP-AAE15/1/2	15 - ½	43
NP-AAE18/1/2	18 - ½	44
NP-AAE22/3/4	22 - ¾	51

#### ARMATURENANSCHLUSS einfach lang



Bestellbez.	Außen-Ø - Gew. mm - Zoll	Bau- länge mm
NP-AAE15/1/2L	15 - ½	65
NP-AAE18/1/2L	18 - ½	65

#### ARMATURENANSCHLUSS doppelt



Bestellbez.	Außen-Ø - Gew. mm - Zoll	Bau- länge mm
NP-AAD15/1/2	15 - ½	43
NP-AAD18/1/2	18 - ½	43

#### ARMATURENANSCHLUSS doppelt V-Form



Bestellbez.	Außen-Ø - Gew. mm - Zoll	Bau- länge mm
NP-AAD15/1/2V	15 - ½	44



Handbuch  
Edelstahl



Shop  
Rohr



Shop  
Schablone

### PRESS-FITTING EDELSTAHL

Fitting, Edelstahl Cr-Ni-Mo 1.4404, Dichtelement aus EPDM, „unverpresst undicht“-Funktion, blauer Pressindikator von da 15 bis da 54, Presskontur M, Kalt-Warmwasser, Zirkulation, Heizung, Kühlung, Druckluft, Solar (Dichtringtausch), Betriebstemperatur -20 °C bis 85 °C (kurzzeitig 120 °C)



ON B 5014-3



Reg. Nr. W 1.841



#### BOGEN 45°



Bestellbez.	Außen-Ø mm
NP-B15/45	15
NP-B18/45	18
NP-B22/45	22
NP-B28/45	28
NP-B35/45	35
NP-B42/45	42
NP-B54/45	54
NP-B76/45	76,1
NP-B88/45	88,9
NP-B108/45	108

#### BOGEN 45° innen/außen



Bestellbez.	Außen-Ø mm
NP-B15/45IA	15
NP-B18/45IA	18
NP-B22/45IA	22
NP-B28/45IA	28
NP-B35/45IA	35
NP-B42/45IA	42
NP-B54/45IA	54
NP-B76/45IA	76,1
NP-B88/45IA	88,9
NP-B108/45IA	108

#### BOGEN 90°



Bestellbez.	Außen-Ø mm
NP-B15/90	15
NP-B18/90	18
NP-B22/90	22
NP-B28/90	28
NP-B35/90	35
NP-B42/90	42
NP-B54/90	54
NP-B76/90	76,1
NP-B88/90	88,9
NP-B108/90	108

#### BOGEN 90° innen/außen



Bestellbez.	Außen-Ø mm
NP-B15/90IA	15
NP-B18/90IA	18
NP-B22/90IA	22
NP-B28/90IA	28
NP-B35/90IA	35
NP-B42/90IA	42
NP-B54/90IA	54
NP-B76/90IA	76,1
NP-B88/90IA	88,9
NP-B108/90IA	108

#### REDUKTION



Bestellbez.	Außen-Ø mm
NP-R18/15	18 - 15
NP-R22/15	22 - 15
NP-R22/18	22 - 18
NP-R28/15	28 - 15
NP-R28/18	28 - 18
NP-R28/22	28 - 22
NP-R35/22	35 - 22
NP-R35/28	35 - 28
NP-R42/22	42 - 22
NP-R42/28	42 - 28

#### REDUKTION



Bestellbez.	Außen-Ø mm
NP-R42/35	42 - 35
NP-R54/22	54 - 22
NP-R54/28	54 - 28
NP-R54/35	54 - 35
NP-R54/42	54 - 42
NP-R76/54	76,1 - 54
NP-R88/54	88,9 - 54
NP-R88/76	88,9 - 76,1
NP-R108/54	108 - 54
NP-R108/88	108 - 88,9



Handbuch  
Edelstahl



Shop  
Bogen



Shop  
Reduktion

### PRESS-FITTING EDELSTAHL

Fitting, Edelstahl Cr-Ni-Mo 1.4404, Dichtelement aus EPDM, „unverpresst undicht“-Funktion, blauer Pressindikator von da 15 bis da 54, Presskontur M, Kalt-Warmwasser, Zirkulation, Heizung, Kühlung, Druckluft, Solar (Dichtringtausch), Betriebstemperatur -20 °C bis 85 °C (kurzzeitig 120 °C)



ON B 5014-3



Reg. Nr. W 1.841



#### MUFFE



Bestellbez.	Außen-Ø mm
NP-M15	15
NP-M18	18
NP-M22	22
NP-M28	28
NP-M35	35
NP-M42	42
NP-M54	54
NP-M76	76,1
NP-M88	88,9
NP-M108	108

#### T-STÜCK egal



Bestellbez.	Außen-Ø mm
NP-T15	15
NP-T18	18
NP-T22	22
NP-T28	28
NP-T35	35
NP-T42	42
NP-T54	54
NP-T76	76,1
NP-T88	88,9
NP-T108	108

#### T-STÜCK reduziert



Bestellbez.	Außen-Ø mm
NP-T18/15/18	18 - 15 - 18
NP-T22/15/22	22 - 15 - 22
NP-T22/18/22	22 - 18 - 22
NP-T28/15/28	28 - 15 - 28
NP-T28/18/28	28 - 18 - 28
NP-T28/22/28	28 - 22 - 28
NP-T35/15/35	35 - 15 - 35
NP-T35/18/35	35 - 18 - 35
NP-T35/22/35	35 - 22 - 35
NP-T35/28/35	35 - 28 - 35
NP-T42/15/42	42 - 15 - 42
NP-T42/18/42	42 - 18 - 42
NP-T42/22/42	42 - 22 - 42
NP-T42/28/42	42 - 28 - 42
NP-T42/35/42	42 - 35 - 42
NP-T54/18/54	54 - 18 - 54
NP-T54/22/54	54 - 22 - 54
NP-T54/28/54	54 - 28 - 54
NP-T54/35/54	54 - 35 - 54
NP-T54/42/54	54 - 42 - 54

#### T-STÜCK reduziert



Bestellbez.	Außen-Ø mm
NP-T76/28/76	76,1 - 28 - 76,1
NP-T76/35/76	76,1 - 35 - 76,1
NP-T76/54/76	76,1 - 54 - 76,1
NP-T88/35/88	88,9 - 35 - 88,9
NP-T88/54/88	88,9 - 54 - 88,9
NP-T88/76/88	88,9 - 76,1 - 88,9
NP-T108/28/108	108 - 28 - 108
NP-T108/42/108	108 - 42 - 108
NP-T108/54/108	108 - 54 - 108
NP-T108/76/108	108 - 76,1 - 108
NP-T108/88/108	108 - 88,9 - 108



Handbuch  
Edelstahl



Shop  
Muffe



Shop  
T-Stück

### PRESS-FITTING EDELSTAHL

Fitting, Edelstahl Cr-Ni-Mo 1.4404, Dichtelement aus EPDM, „unverpresst undicht“-Funktion, blauer Pressindikator von da 15 bis da 54, Presskontur M, Kalt-Warmwasser, Zirkulation, Heizung, Kühlung, Druckluft, Solar (Dichtringtausch), Betriebstemperatur -20 °C bis 85 °C (kurzzeitig 120 °C)



ON B 5014-3



Reg. Nr. W 1.841



#### T-STÜCK Abgang IG



Bestellbez.	Außen-Ø - Gew. - Außen-Ø mm - Zoll - mm
NP-TI15/1/2/15	15 - 1/2 - 15
NP-TI18/1/2/18	18 - 1/2 - 18
NP-TI18/3/4/18	18 - 3/4 - 18
NP-TI22/1/2/22	22 - 1/2 - 22
NP-TI22/3/4/22	22 - 3/4 - 22
NP-TI28/1/2/28	28 - 1/2 - 28
NP-TI28/3/4/28	28 - 3/4 - 28
NP-TI35/1/2/35	35 - 1/2 - 35
NP-TI35/3/4/35	35 - 3/4 - 35
NP-TI42/1/2/42	42 - 1/2 - 42
NP-TI42/3/4/42	42 - 3/4 - 42
NP-TI54/1/2/54	54 - 1/2 - 54
NP-TI54/3/4/54	54 - 3/4 - 54
NP-TI76/3/4/76	76,1 - 3/4 - 76,1
NP-TI88/3/4/88	88,9 - 3/4 - 88,9
NP-TI108/3/4/108	108 - 3/4 - 108

#### ANSCHLUSSVERSCHRAUBUNG IG Messing Überwurfmutter



Bestellbez.	Außen-Ø - Gew. mm - Zoll
NP-AV15/3/4M	15 - 3/4
NP-AV18/3/4M	18 - 3/4
NP-AV22/1M	22 - 1
NP-AV28/5/4M	28 - 5/4
NP-AV35/6/4M	35 - 6/4
NP-AV42/1/3/4M	42 - 1 3/4
NP-AV54/2/3/8M	54 - 2 3/8

#### ÜBERGANG AG



Bestellbez.	Außen-Ø - Gew. mm - Zoll
NP-UAG15/1/2	15 - 1/2
NP-UAG15/3/4	15 - 3/4
NP-UAG18/1/2	18 - 1/2
NP-UAG18/3/4	18 - 3/4
NP-UAG22/1/2	22 - 1/2
NP-UAG22/3/4	22 - 3/4
NP-UAG22/1	22 - 1
NP-UAG28/3/4	28 - 3/4
NP-UAG28/1	28 - 1
NP-UAG28/5/4	28 - 5/4
NP-UAG35/1	35 - 1
NP-UAG35/5/4	35 - 5/4
NP-UAG35/6/4	35 - 6/4
NP-UAG42/5/4	42 - 5/4
NP-UAG42/6/4	42 - 6/4
NP-UAG54/6/4	54 - 6/4
NP-UAG54/2	54 - 2
NP-UAG76/2/1/2	76,1 - 2 1/2
NP-UAG88/3	88,9 - 3

#### ÜBERGANG IG



Bestellbez.	Außen-Ø - Gew. mm - Zoll
NP-UIG15/1/2	15 - 1/2
NP-UIG15/3/4	15 - 3/4
NP-UIG18/1/2	18 - 1/2
NP-UIG18/3/4	18 - 3/4
NP-UIG22/1/2	22 - 1/2
NP-UIG22/3/4	22 - 3/4
NP-UIG22/1	22 - 1
NP-UIG28/3/4	28 - 3/4
NP-UIG28/1	28 - 1
NP-UIG28/5/4	28 - 5/4
NP-UIG35/1	35 - 1
NP-UIG35/5/4	35 - 5/4
NP-UIG35/6/4	35 - 6/4
NP-UIG42/5/4	42 - 5/4
NP-UIG42/6/4	42 - 6/4
NP-UIG54/6/4	54 - 6/4
NP-UIG54/2	54 - 2



Handbuch  
Edelstahl



Shop  
T-Stück



Shop  
Anschluss



Shop  
Anschluss

### PRESS-FITTING EDELSTAHL

Fitting, Edelstahl Cr-Ni-Mo 1.4404, Dichtelement aus EPDM, „unverpresst undicht“-Funktion, blauer Pressindikator von da 15 bis da 54, Presskontur M, Kalt-Warmwasser, Zirkulation, Heizung, Kühlung, Druckluft, Solar (Dichtringtausch), Betriebstemperatur -20 °C bis 85 °C (kurzzeitig 120 °C)



ON B 5014-3



Reg. Nr. W 1.841



#### ÜBERGANGSBOGEN AG



Bestellbez.	Außen-Ø - Gew. mm - Zoll
NP-UBAG15/1/2	15 - ½
NP-UBAG18/1/2	18 - ½
NP-UBAG22/3/4	22 - ¾
NP-UBAG28/1	28 - 1

#### ÜBERGANGSBOGEN IG



Bestellbez.	Außen-Ø - Gew. mm - Zoll
NP-UBIG15/1/2	15 - ½
NP-UBIG18/1/2	18 - ½
NP-UBIG22/3/4	22 - ¾
NP-UBIG28/1	28 - 1
NP-UBIG35/5/4	35 - 5/4

#### ÜBERGANGSWINKEL AG



Bestellbez.	Außen-Ø - Gew. mm - Zoll
NP-UWAG15/1/2	15 - ½
NP-UWAG15/3/4	15 - ¾
NP-UWAG18/1/2	18 - ½
NP-UWAG22/3/4	22 - ¾
NP-UWAG28/1	28 - 1

#### ÜBERGANGSWINKEL IG



Bestellbez.	Außen-Ø - Gew. mm - Zoll
NP-UWIG15/1/2	15 - ½
NP-UWIG18/1/2	18 - ½
NP-UWIG22/3/4	22 - ¾
NP-UWIG28/1	28 - 1

#### ÜBERGANGSVERSCHRAUBUNG AG



Bestellbez.	Außen-Ø - Gew. mm - Zoll
NP-HVAG15/1/2	15 - ½
NP-HVAG18/1/2	18 - ½
NP-HVAG18/3/4	18 - ¾
NP-HVAG22/1/2	22 - ½
NP-HVAG22/3/4	22 - ¾
NP-HVAG22/1	22 - 1
NP-HVAG28/1	28 - 1
NP-HVAG35/5/4	35 - 5/4
NP-HVAG42/6/4	42 - 6/4
NP-HVAG54/2	54 - 2

#### ÜBERGANGSVERSCHRAUBUNG IG



Bestellbez.	Außen-Ø - Gew. mm - Zoll
NP-HVIG15/1/2	15 - ½
NP-HVIG18/1/2	18 - ½
NP-HVIG22/3/4	22 - ¾
NP-HVIG22/1	22 - 1
NP-HVIG28/1	28 - 1
NP-HVIG35/5/4	35 - 5/4
NP-HVIG42/6/4	42 - 6/4
NP-HVIG54/2	54 - 2

#### ÜBERGANGSFLANSCH PN 10/16



Bestellbez.	Außen-Ø mm	Lochanzahl	Lochkreis-Ø mm
NP-F42-16	42	4	110
NP-F54-16	54	4	125
NP-F76-16	76,1	4	145
NP-F88-16	88,9	8	160
NP-F108-16	108	8	180



Handbuch  
Edelstahl



Shop  
Übergangsbogen



Shop  
Übergangswinkel



Shop  
Verschraubung



Shop  
Übergangsflansch

### PRESS-FITTING EDELSTAHL

Fitting, Edelstahl Cr-Ni-Mo 1.4404, Dichtelement aus EPDM, „unverpresst undicht“-Funktion, blauer Pressindikator von da 15 bis da 54, Presskontur M, Kalt-Warmwasser, Zirkulation, Heizung, Kühlung, Druckluft, Solar (Dichtringtausch), Betriebstemperatur -20 °C bis 85 °C (kurzzeitig 120 °C)



ON B 5014-3



Reg. Nr. W 1.841



#### KAPPE



Bestellbez.	Außen-Ø mm
NP-K15	15
NP-K18	18
NP-K22	22
NP-K28	28
NP-K35	35
NP-K42	42
NP-K54	54

#### PASSBOGEN 90°



Bestellbez.	Außen-Ø mm
NP-PB15/90	15
NP-PB18/90	18
NP-PB22/90	22
NP-PB28/90	28
NP-PB35/90	35



Handbuch  
Edelstahl



Shop  
Kappe



Shop  
Passbogen



### DICHTRING

Dichtring, als Ersatzteil oder für andere Einsatzzwecke, für Edelstahl und C-Stahl geeignet



EN 10305-3



PN 16

DICHTRING schwarz



Bestellbez.	Werkstoff	Außen-Ø mm	Temperaturbeständigkeit °C	Einsatzbereich
CP-DR15	EPDM	15	-20 / +120	Trinkwasser, Inertgas, Heiz-Kühlwasser, trockene Druckluft
CP-DR18		18		
CP-DR22		22		
CP-DR28		28		
CP-DR35		35		
CP-DR42		42		
CP-DR54		54		
CP-DR76		76,1		
CP-DR88		88,9		
CP-DR108		108		

DICHTRING grün



Bestellbez.	Werkstoff	Außen-Ø mm	Temperaturbeständigkeit °C	Einsatzbereich
CP-DRGR15	FPM	15	-20 / +180	Solaranlagen, öhlhaltige Druckluft, Öl, Kraftstoff
CP-DRGR18		18		
CP-DRGR22		22		
CP-DRGR28		28		
CP-DRGR35		35		

### ZUBEHÖR

DICHTFADEN für Kunststoff- oder Metallgewinde



Bestellbez.	Länge m
LOCTITE55	160



Dichtring



Loctite

Bestellbez.	Artikeltext	Liefer- hinweis	Preis- menge	Liefer- menge	VPE	Einheit	Code	Preis in € per Preismenge
<b>RADOPRESS-VERBUNDROHRSYSTEM</b>								
RP-R16/2,0	RP MVB Rohr da16x2,0 200m	✓	1	200	1200	M	AHM	5,95
RP-R20/2,0	RP MVB Rohr da20x2,0 100m	✓	1	100	700	M	AHM	7,78
RP-R26/3,0	RP MVB Rohr da26x3,0 50m	✓	1	50	400	M	AHM	13,93
RP-R32/3,0	RP MVB Rohr da32x3,0 50m	✓	1	50	250	M	AHM	16,67
RP-R16/2,0-5	RP MVB Rohr da16x2,0 5m	✓	1	5	50	M	AHM	7,38
RP-R20/2,0-5	RP MVB Rohr da20x2,0 5m	✓	1	5	75	M	AHM	10,74
RP-R26/3,0-5	RP MVB Rohr da26x3,0 5m	✓	1	5	40	M	AHM	16,14
RP-R32/3,0-5	RP MVB Rohr da32x3,0 5m	✓	1	5	25	M	AHM	21,06
RP-R40/3,5-5	RP MVB Rohr da40x3,5 5m	✓	1	5	15	M	AHM	29,86
RP-R50/4,0-5	RP MVB Rohr da50x4,0 5m	✓	1	5	25	M	AHM	52,96
RP-R63/4,5-5	RP MVB Rohr da63x4,5 5m	✓	1	5	15	M	AHM	91,61
RP-R75/5,0-5	RP MVB Rohr da75x5,0 5m	☒	1	5	15	M	AHM	182,57
RP-R16/2,0IS6	RP MVB Rohr da16x2,0 100m Däm6mm	✓	1	100	400	M	AHM	8,56
RP-R20/2,0IS6	RP MVB Rohr da20x2,0 50m Däm6mm	✓	1	50	300	M	AHM	10,63
RP-R26/3,0IS6	RP MVB Rohr da26x3,0 50m Däm6mm	✓	1	50	250	M	AHM	19,45
RP-R32/3,0IS6	RP MVB Rohr da32x3,0 50m Däm6mm	✓	1	50	100	M	AHM	22,09
RP-R16/2,0IS9	RP MVB Rohr da16x2,0 50m Däm9mm	✓	1	50	300	M	AHM	10,87
RP-R20/2,0IS9	RP MVB Rohr da20x2,0 50m Däm9mm	✓	1	50	300	M	AHM	12,68
RP-R26/3,0IS9	RP MVB Rohr da26x3,0 50m Däm9mm	✓	1	50	250	M	AHM	23,93
RP-R32/3,0IS9	RP MVB Rohr da32x3,0 25m Däm9mm	✓	1	25	50	M	AHM	24,78
RP-R16/2,0IS13	RP MVB Rohr da16x2,0 50m Däm13mm	✓	1	50	200	M	AHM	10,99
RP-R20/2,0IS13	RP MVB Rohr da20x2,0 50m Däm13mm	✓	1	50	150	M	AHM	13,28
RP-R26/3,0IS13	RP MVB Rohr da26x3,0 50m Däm13mm	✓	1	50	250	M	AHM	26,84
RP-W16/90	RP Winkel da16 90°	✓	1	1	10	ST	AHN	18,11
RP-W20/90	RP Winkel da20 90°	✓	1	1	10	ST	AHN	18,11
RP-W26/90	RP Winkel da26 90°	✓	1	1	5	ST	AHN	24,70
RP-W32/90	RP Winkel da32 90°	✓	1	1	5	ST	AHN	32,78
RP-W40/90	RP Winkel da40 90°	✓	1	1	5	ST	AHN	60,75
RP-W50/90	RP Winkel da50 90°	✓	1	1	2	ST	AHN	119,45
RP-W63/90	RP Winkel da63 90°	✓	1	1	2	ST	AHN	196,90
RP-W75/90	RP Winkel da75 90°	☒	1	1	4	ST	AHN	352,30
RP-W26/45	RP Winkel da26 45°	✓	1	1	5	ST	AHN	32,24
RP-W32/45	RP Winkel da32 45°	✓	1	1	5	ST	AHN	53,16
RP-W40/45	RP Winkel da40 45°	✓	1	1	5	ST	AHN	80,54

Bestellbez.	Artikeltext	Liefer- hinweis	Preis- menge	Liefer- menge	VPE	Einheit	Code	Preis in € per Preismenge
<b>RADOPRESS-VERBUNDROHRSYSTEM</b>								
RP-W50/45	RP Winkel da50 45°	✓	1	1	2	ST	AHN	137,47
RP-W63/45	RP Winkel da63 45°	✓	1	1	2	ST	AHN	220,00
RP-R20/16	RP Reduktion da20-16	✓	1	1	10	ST	AHN	13,92
RP-R26/16	RP Reduktion da26-16	✓	1	1	5	ST	AHN	18,20
RP-R26/20	RP Reduktion da26-20	✓	1	1	5	ST	AHN	18,20
RP-R32/16	RP Reduktion da32-16	✓	1	1	5	ST	AHN	24,61
RP-R32/20	RP Reduktion da32-20	✓	1	1	5	ST	AHN	24,61
RP-R32/26	RP Reduktion da32-26	✓	1	1	5	ST	AHN	24,61
RP-R40/26	RP Reduktion da40-26	✓	1	1	5	ST	AHN	38,98
RP-R40/32	RP Reduktion da40-32	✓	1	1	5	ST	AHN	38,98
RP-R50/26	RP Reduktion da50-26	✓	1	1	2	ST	AHN	93,11
RP-R50/32	RP Reduktion da50-32	✓	1	1	2	ST	AHN	91,58
RP-R50/40	RP Reduktion da50-40	✓	1	1	2	ST	AHN	91,58
RP-R63/26	RP Reduktion da63-26	☒	1	1	2	ST	AHN	135,39
RP-R63/32	RP Reduktion da63-32	✓	1	1	2	ST	AHN	137,47
RP-R63/40	RP Reduktion da63-40	✓	1	1	2	ST	AHN	143,51
RP-R63/50	RP Reduktion da63-50	✓	1	1	2	ST	AHN	166,24
RP-R75/50	RP Reduktion da75-50	☒	1	1	8	ST	AHN	278,70
RP-R75/63	RP Reduktion da75-63	☒	1	1	8	ST	AHN	286,40
RP-M16	RP Kupplung da16	✓	1	1	10	ST	AHN	13,35
RP-M20	RP Kupplung da20	✓	1	1	10	ST	AHN	14,73
RP-M26	RP Kupplung da26	✓	1	1	5	ST	AHN	19,31
RP-M32	RP Kupplung da32	✓	1	1	5	ST	AHN	24,21
RP-M40	RP Kupplung da40	✓	1	1	5	ST	AHN	38,98
RP-M50	RP Kupplung da50	✓	1	1	2	ST	AHN	88,44
RP-M63	RP Kupplung da63	✓	1	1	2	ST	AHN	190,52
RP-M75	RP Kupplung da75	☒	1	1	8	ST	AHN	336,00
RP-T16	RP T-Stück egal da16	✓	1	1	10	ST	AHN	24,61
RP-T20	RP T-Stück egal da20	✓	1	1	10	ST	AHN	26,38
RP-T26	RP T-Stück egal da26	✓	1	1	5	ST	AHN	34,27
RP-T32	RP T-Stück egal da32	✓	1	1	5	ST	AHN	43,79
RP-T40	RP T-Stück egal da40	✓	1	1	5	ST	AHN	58,48
RP-T50	RP T-Stück egal da50	✓	1	1	2	ST	AHN	161,28
RP-T63	RP T-Stück egal da63	✓	1	1	2	ST	AHN	249,90
RP-T75	RP T-Stück egal da75	☒	1	1	2	ST	AHN	438,40
RP-T20/16/20	RP T-Stück red da20-16-20	✓	1	1	10	ST	AHN	23,61
RP-T26/16/26	RP T-Stück red da26-16-26	✓	1	1	5	ST	AHN	34,27
RP-T26/20/26	RP T-Stück red da26-20-26	✓	1	1	5	ST	AHN	34,27
RP-T32/16/32	RP T-Stück red da32-16-32	✓	1	1	5	ST	AHN	43,79
RP-T32/20/32	RP T-Stück red da32-20-32	✓	1	1	5	ST	AHN	43,79
RP-T32/26/32	RP T-Stück red da32-26-32	✓	1	1	5	ST	AHN	43,79
RP-T40/20/40	RP T-Stück red da40-20-40	✓	1	1	5	ST	AHN	64,18
RP-T40/26/40	RP T-Stück red da40-26-40	✓	1	1	5	ST	AHN	58,48
RP-T40/32/40	RP T-Stück red da40-32-40	✓	1	1	5	ST	AHN	58,48
RP-T50/26/50	RP T-Stück red da50-26-50	✓	1	1	2	ST	AHN	158,80
RP-T50/32/50	RP T-Stück red da50-32-50	✓	1	1	2	ST	AHN	164,32
RP-T50/40/50	RP T-Stück red da50-40-50	✓	1	1	2	ST	AHN	167,48
RP-T63/40/63	RP T-Stück red da63-40-63	✓	1	1	2	ST	AHN	274,40
RP-T63/50/63	RP T-Stück red da63-50-63	✓	1	1	2	ST	AHN	274,40
RP-T20/16/16	RP T-Stück red da20-16-16	✓	1	1	10	ST	AHN	24,21

Bestellbez.	Artikeltext	Lieferhinweis	Preis- menge	Liefer- menge	VPE	Einheit	Code	Preis in € per Preismenge
<b>RADOPRESS-VERBUNDROHRSYSTEM</b>								
RP-T20/20/16	RP T-Stück red da20-20-16	✓	1	1	10	ST	AHN	26,38
RP-T26/16/20	RP T-Stück red da26-16-20	✓	1	1	5	ST	AHN	34,27
RP-T26/20/16	RP T-Stück red da26-20-16	✓	1	1	5	ST	AHN	34,27
RP-T26/20/20	RP T-Stück red da26-20-20	✓	1	1	5	ST	AHN	34,27
RP-T26/26/16	RP T-Stück red da26-26-16	✓	1	1	5	ST	AHN	34,27
RP-T26/26/20	RP T-Stück red da26-26-20	✓	1	1	5	ST	AHN	34,27
RP-T32/20/26	RP T-Stück red da32-20-26	✓	1	1	5	ST	AHN	43,79
RP-T32/26/26	RP T-Stück red da32-26-26	✓	1	1	5	ST	AHN	43,79
RP-T32/32/26	RP T-Stück red da32-32-26	✓	1	1	5	ST	AHN	43,79
RP-T40/32/32	RP T-Stück red da40-32-32	✓	1	1	5	ST	AHN	58,48
RP-T40/26/32	RP T-Stück red da40-26-32	✓	1	1	5	ST	AHN	58,48
RP-T40/40/26	RP T-Stück red da40-40-26	✓	1	1	5	ST	AHN	58,48
RP-T40/40/32	RP T-Stück red da40-40-32	✓	1	1	5	ST	AHN	58,48
RP-T50/40/40	RP T-Stück red da50-40-40	✓	1	1	2	ST	AHN	162,54
RP-T50/50/32	RP T-Stück red da50-50-32	✓	1	1	2	ST	AHN	160,79
RP-T50/50/40	RP T-Stück red da50-50-40	☒	1	1	2	ST	AHN	164,10
RP-T16/20/16	RP T-Stück erw da16-20-16	✓	1	1	10	ST	AHN	26,38
RP-T20/26/20	RP T-Stück erw da20-26-20	✓	1	1	5	ST	AHN	31,02
RP-T26/32/26	RP T-Stück erw da26-32-26	✓	1	1	5	ST	AHN	42,57
RP-END16	RP Endkappe da16	✓	1	1	10	ST	AHN	15,80
RP-END20	RP Endkappe da20	✓	1	1	10	ST	AHN	18,56
RP-END26	RP Endkappe da26	✓	1	1	5	ST	AHN	26,28
RP-END32	RP Endkappe da32	✓	1	1	5	ST	AHN	34,48
RP-TA16/1/2	RP T-Stück Abg AG da16-1/2"	✓	1	1	10	ST	AHN	24,61
RP-TA20/1/2	RP T-Stück Abg AG da20-1/2"	✓	1	1	10	ST	AHN	26,58
RP-TA20/3/4	RP T-Stück Abg AG da20-3/4"	☒	1	1	10	ST	AHN	34,27
RP-TA26/1/2	RP T-Stück Abg AG da26-1/2"	✓	1	1	5	ST	AHN	35,89
RP-TA26/3/4	RP T-Stück Abg AG da26-3/4"	✓	1	1	5	ST	AHN	35,89
RP-TA26/1	RP T-Stück Abg AG da26-1"	☒	1	1	5	ST	AHN	37,18
RP-TA32/3/4	RP T-Stück Abg AG da32-3/4"	✓	1	1	5	ST	AHN	43,14
RP-TA32/1	RP T-Stück Abg AG da32-1"	✓	1	1	5	ST	AHN	43,14
RP-TA40/5/4	RP T-Stück Abg AG da40-5/4"	✓	1	1	5	ST	AHN	61,58
RP-TA50/5/4	RP T-Stück Abg AG da50-5/4"	☒	1	1	2	ST	AHN	179,42
RP-TA63/2	RP T-Stück Abg AG da63-2"	☒	1	1	2	ST	AHN	265,60
RP-TI16/1/2	RP T-Stück Abg IG da16-1/2"	✓	1	1	10	ST	AHN	25,87
RP-TI20/1/2	RP T-Stück Abg IG da20-1/2"	✓	1	1	10	ST	AHN	25,87
RP-TI20/3/4	RP T-Stück Abg IG da20-3/4"	✓	1	1	10	ST	AHN	34,27
RP-TI26/1/2	RP T-Stück Abg IG da26-1/2"	✓	1	1	5	ST	AHN	35,89
RP-TI26/3/4	RP T-Stück Abg IG da26-3/4"	✓	1	1	5	ST	AHN	38,14
RP-TI32/1/2	RP T-Stück Abg IG da32-1/2"	✓	1	1	5	ST	AHN	43,14
RP-TI32/3/4	RP T-Stück Abg IG da32-3/4"	✓	1	1	5	ST	AHN	43,14
RP-TI32/1	RP T-Stück Abg IG da32-1"	✓	1	1	5	ST	AHN	43,14
RP-TI40/5/4	RP T-Stück Abg IG da40-5/4"	✓	1	1	5	ST	AHN	61,58
RP-TI40/1	RP T-Stück Abg IG da40-1"	✓	1	1	5	ST	AHN	57,52
RP-TI50/5/4	RP T-Stück Abg IG da50-5/4"	✓	1	1	2	ST	AHN	167,70
RP-TI63/2	RP T-Stück Abg IG da63-2"	✓	1	1	2	ST	AHN	249,90
RP-UAG16/1/2	RP Übergang AG da16-1/2"	✓	1	1	10	ST	AHN	11,66
RP-UAG20/1/2	RP Übergang AG da20-1/2"	✓	1	1	10	ST	AHN	12,06
RP-UAG20/3/4	RP Übergang AG da20-3/4"	✓	1	1	10	ST	AHN	16,40
RP-UAG26/3/4	RP Übergang AG da26-3/4"	✓	1	1	5	ST	AHN	24,21

Bestellbez.	Artikeltext	Liefer- hinweis	Preis- menge	Liefer- menge	VPE	Einheit	Code	Preis in € per Preismenge
<b>RADOPRESS-VERBUNDROHRSYSTEM</b>								
RP-UAG26/1	RP Übergang AG da26-1"	✓	1	1	5	ST	AHN	26,58
RP-UAG32/1	RP Übergang AG da32-1"	✓	1	1	5	ST	AHN	30,66
RP-UAG32/5/4	RP Übergang AG da32-5/4"	✓	1	1	5	ST	AHN	34,27
RP-UAG40/1	RP Übergang AG da40-1"	✓	1	1	5	ST	AHN	43,79
RP-UAG40/5/4	RP Übergang AG da40-5/4"	✓	1	1	5	ST	AHN	43,79
RP-UAG50/6/4	RP Übergang AG da50-6/4"	✓	1	1	2	ST	AHN	116,08
RP-UAG63/2	RP Übergang AG da63-2"	✓	1	1	2	ST	AHN	176,38
RP-UAG75/2/1/2	RP Übergang AG da75 - 2/1/2"	☒	1	1	8	ST	AHN	338,00
RP-UIG16/1/2	RP Übergang IG da16-1/2"	✓	1	1	10	ST	AHN	12,45
RP-UIG20/1/2	RP Übergang IG da20-1/2"	✓	1	1	10	ST	AHN	15,61
RP-UIG20/3/4	RP Übergang IG da20-3/4"	✓	1	1	10	ST	AHN	16,40
RP-UIG26/3/4	RP Übergang IG da26-3/4"	✓	1	1	5	ST	AHN	24,61
RP-UIG26/1	RP Übergang IG da26-1"	✓	1	1	5	ST	AHN	28,76
RP-UIG32/1	RP Übergang IG da32-1"	✓	1	1	5	ST	AHN	32,78
RP-UIG32/5/4	RP Übergang IG da32-5/4"	✓	1	1	5	ST	AHN	38,96
RP-UIG40/1	RP Übergang IG da40-1"	✓	1	1	5	ST	AHN	46,63
RP-UIG40/5/4	RP Übergang IG da40-5/4"	✓	1	1	5	ST	AHN	46,63
RP-UIG50/6/4	RP Übergang IG da50-6/4"	✓	1	1	2	ST	AHN	117,88
RP-UIG63/2	RP Übergang IG da63-2"	✓	1	1	2	ST	AHN	200,30
RP-UWA16/1/2	RP ÜG-Winkel AG da16-1/2"	✓	1	1	10	ST	AHN	17,19
RP-UWA20/1/2	RP ÜG-Winkel AG da20-1/2"	✓	1	1	10	ST	AHN	18,11
RP-UWA20/3/4	RP ÜG-Winkel AG da20-3/4"	✓	1	1	10	ST	AHN	18,68
RP-UWA26/3/4	RP ÜG-Winkel AG da26-3/4"	✓	1	1	5	ST	AHN	25,87
RP-UWA32/1	RP ÜG-Winkel AG da32-1"	✓	1	1	5	ST	AHN	40,02
RP-UWA40/5/4	RP ÜG-Winkel AG da40-5/4"	✓	1	1	5	ST	AHN	60,75
RP-UWI16/1/2	RP ÜG-Winkel IG da16-1/2"	✓	1	1	10	ST	AHN	17,89
RP-UWI20/1/2	RP ÜG-Winkel IG da20-1/2"	✓	1	1	10	ST	AHN	18,30
RP-UWI20/3/4	RP ÜG-Winkel IG da20-3/4"	✓	1	1	10	ST	AHN	24,70
RP-UWI26/3/4	RP ÜG-Winkel IG da26-3/4"	✓	1	1	5	ST	AHN	25,87
RP-UWI32/1	RP ÜG-Winkel IG da32-1"	✓	1	1	5	ST	AHN	42,20
RP-UWI40/5/4	RP ÜG-Winkel IG da40-5/4"	✓	1	1	5	ST	AHN	63,73
RP-UPV16/3/4	RP ÜbergangVerschr da16-3/4" fld	✓	1	1	10	ST	AHN	16,59
RP-UPV16/1	RP ÜbergangVerschr da16-1" fld	✓	1	1	10	ST	AHN	21,63
RP-UPV20/3/4	RP ÜbergangVerschr da20-3/4" fld	✓	1	1	10	ST	AHN	17,98
RP-UPV20/1	RP ÜbergangVerschr da20-1" fld	✓	1	1	10	ST	AHN	22,79
RP-UPV26/1	RP ÜbergangVerschr da26-1" fld	✓	1	1	5	ST	AHN	23,41
RP-UPV26/5/4	RP ÜbergangVerschr da26-5/4" fld	✓	1	1	5	ST	AHN	32,01
RP-UPV32/5/4	RP ÜbergangVerschr da32-5/4" fld	✓	1	1	5	ST	AHN	34,96
RP-UPV32/6/4	RP ÜbergangVerschr da32-6/4" fld	✓	1	1	5	ST	AHN	36,74
RP-UPV40/5/4	RP ÜbergangVerschr da40-5/4" fld	✓	1	1	5	ST	AHN	43,79
RP-UPV40/6/4	RP ÜbergangVerschr da40-6/4" fld	✓	1	1	5	ST	AHN	46,63
RP-UPV40/2	RP ÜbergangVerschr da40-2" fld	☒	1	1	5	ST	AHN	54,15
RP-UPV50/6/4	RP ÜbergangVerschr da50-6/4" fld	☒	1	1	2	ST	AHN	114,92
RP-UPV50/2	RP ÜbergangVerschr da50-2" fld	☒	1	1	2	ST	AHN	137,47
RP-VK26	RP Verschraubungskupplung da26	☒	1	1	5	ST	AHN	56,02
RP-VK32	RP Verschraubungskupplung da32	☒	1	1	5	ST	AHN	74,59
RP-VK40	RP Verschraubungskupplung da40	☒	1	1	5	ST	AHN	93,21
RP-VK50	RP Verschraubungskupplung da50	☒	1	1	2	ST	AHN	130,22
RP-UCP16/15	RP Übergang auf C-Press da16-15	✓	1	1	10	ST	AHN	16,70
RP-UCP20/18	RP Übergang auf C-Press da20-18	✓	1	1	10	ST	AHN	18,35

Bestellbez.	Artikeltext	Liefer- hinweis	Preis- menge	Liefer- menge	VPE	Einheit	Code	Preis in € per Preismenge
<b>RADOPRESS-VERBUNDROHRSYSTEM</b>								
RP-UCP20/22	RP Übergang auf C-Press da20-22	✓	1	1	10	ST	AHN	18,35
RP-UCP26/22	RP Übergang auf C-Press da26-22	✓	1	1	5	ST	AHN	21,73
RP-UCP26/28	RP Übergang auf C-Press da26-28	✓	1	1	5	ST	AHN	27,49
RP-UCP32/28	RP Übergang auf C-Press da32-28	✓	1	1	5	ST	AHN	34,27
RP-KH16	RP Kugelhahn da16	✓	1	1	5	ST	AHN	84,45
RP-KH20	RP Kugelhahn da20	✓	1	1	5	ST	AHN	86,93
RP-KH26	RP Kugelhahn da26	✓	1	1	5	ST	AHN	89,63
RP-PH16	RP Presshülse m Kstring da16	✓	1	1	10	ST	AHN	2,68
RP-PH20	RP Presshülse m Kstring da20	✓	1	1	10	ST	AHN	3,17
RP-PH26	RP Presshülse m Kstring da26	✓	1	1	5	ST	AHN	4,75
RP-PH32	RP Presshülse m Kstring da32	✓	1	1	5	ST	AHN	5,54
RP-PH40	RP Presshülse m Kstring da40	☒	1	1	5	ST	AHN	6,84
RP-PH50	RP Presshülse m Kstring da50	✓	1	1	2	ST	AHN	15,65
RP-PH63	RP Presshülse m Kstring da63	✓	1	1	2	ST	AHN	26,38
RP-AAE16/1/2	RP Armanschl kurz da16-1/2"	✓	1	1	10	ST	AHN	20,34
RP-AAE20/1/2	RP Armanschl kurz da20-1/2"	✓	1	1	10	ST	AHN	21,36
RP-AAE20/3/4	RP Armanschl kurz da20-3/4"	✓	1	1	10	ST	AHN	28,06
RP-AAE26/3/4	RP Armanschl kurz da26-3/4"	✓	1	1	5	ST	AHN	28,06
RP-AAE16/1/2/80	RP Armanschl lang da16-1/2"	✓	1	1	10	ST	AHN	25,79
RP-AAE20/1/2/80	RP Armanschl lang da20-1/2"	✓	1	1	10	ST	AHN	26,58
RP-AAD16/16	RP Armanschl dopp da16-1/2-16	✓	1	1	10	ST	AHN	67,30
RP-AAD20/20	RP Armanschl dopp da20-1/2-20	✓	1	1	10	ST	AHN	82,95
RP-DE1/2	RP Dämmelement f AAE1/2" kurz/lan	✓	1	1	10	ST	AHN	13,75
RP-DE3/4	RP Dämmelement f AAE3/4" kurz/lan	☒	1	1	10	ST	AHN	14,31
RP-DE/DOP	RP Dämmelement f AA doppelt 1/2"	☒	1	1	10	ST	AHN	14,31
RP-DHE	RP Distanzhalter einfach gekr	✓	1	1	10	ST	AHN	35,26
RP-DH100	RP Distanzhalter gekr 100mm	✓	1	1		ST	AHN	35,26
RP-DH80/153	RP Distanzhalter gekr 80/153mm	✓	1	1	10	ST	AHN	35,26
RP-M6x20	Gewfurch. Linsenkopfschr M6x20 10	✓	1	1		SA	AHN	44,47
RP-WDF16/1/2	RP Wanddurchfrg da16-1/2" AG3/4"	✓	1	1	10	ST	AHN	33,69
RP-WDF20/1/2	RP Wanddurchfrg da20-1/2" AG3/4"	☒	1	1	10	ST	AHN	33,69
RP-SP16	RP Spülkastenwinkel da16-1/2"	✓	1	1	10	ST	AHN	24,61
RP-SANV2	RP SanVert Mes 1" 3/4 Eurok 2Abg	✓	1	1		ST	AHN	73,42
RP-SANV3	RP SanVert Mes 1" 3/4 Eurok 3Abg	✓	1	1		ST	AHN	86,40
RP-SANV4	RP SanVert Mes 1" 3/4 Eurok 4Abg	✓	1	1	108	ST	AHN	100,82
RP-SANV5	RP SanVert Mes 1" 3/4 Eurok 5Abg	✓	1	1		ST	AHN	112,61
RP-SANV6	RP SanVert Mes 1" 3/4 Eurok 6Abg	✓	1	1		ST	AHN	126,10
RP-GVAG3/4	RP Gewindeverschr AG 3/4" flachd	✓	1	1	20	ST	AHN	21,43
RP-ENDK3/4	RP Endkappe Messing f Eurok 3/4"	✓	1	1	25	ST	AHN	10,48
RP-ENDK1	RP Endkappe Messing 1"	✓	1	1	10	ST	AHN	10,48
HL42.B	Baustopfen PP mit Entlüft 1/2 bl	☒	1	1	10	ST	ADA	4,28
HL42.R	Baustopfen PP mit Entlüft 1/2rot	☒	1	1	10	ST	ADA	4,28
HL42B.MS	Baustopfen PP Ms.gew. Entlü 1/2bl	☒	1	1	10	ST	ADA	6,43
HL42R.MS	Baustopfen PP Ms.gew. Entlü 1/2ro	☒	1	1	10	ST	ADA	6,43
RP-ADST16	RP Abdruckstopfen f RP-Rohr da16	✓	1	1		ST	AHN	92,11
RP-ADST20	RP Abdruckstopfen f RP-Rohr da20	✓	1	1		ST	AHN	99,10
RP-ADST26	RP Abdruckstopfen f RP-Rohr da26	✓	1	1		ST	AHN	101,57
RP-ADST32	RP Abdruckstopfen f RP-Rohr da32	✓	1	1		ST	AHN	111,03
RP-BOX16	RP HK-BOX da16x2,0 500mm	✓	1	1	12	ST	AHN	71,67
RP-HKW16/300	RP HK-Winkel Anschl da16 300mm	✓	1	1	2	ST	AHN	30,66

Bestellbez.	Artikeltext	Liefer- hinweis	Preis- menge	Liefer- menge	VPE	Einheit	Code	Preis in € per Preismenge
<b>RADOPRESS-VERBUNDROHRSYSTEM</b>								
RP-HKW20/300	RP HK-Winkel Anschl da20 300mm	✓	1	1	2	ST	AHN	30,66
RP-HKW16/1100	RP HK-Winkel Anschl da16 1100mm	✓	1	1	2	ST	AHN	43,79
RP-HKW20/1100	RP HK-Winkel Anschl da20 1100mm	☒	1	1	2	ST	AHN	45,14
RP-HKT16/300	RP HK T-Anschluss da16 300mm	✓	1	1	2	ST	AHN	38,96
RP-HKT20/300	RP HK T-Anschluss da20 300mm	✓	1	1	2	ST	AHN	38,96
RP-HKT16/1100	RP HK T-Anschluss da16 1100mm	☒	1	1	2	ST	AHN	52,87
RP-HKT20/1100	RP HK T-Anschluss da20 1100mm	☒	1	1	2	ST	AHN	52,87
RP-SO16	RP Sockelleisten AnschlSet da16	✓	1	1	5	ST	AHN	71,37
RP-SO20	RP Sockelleisten AnschlSet da20	✓	1	1	5	ST	AHN	71,37
RP-WA15	RP Winkelabsp f Sock da15-1/2"	✓	1	1	2	ST	AHN	39,04
RP-SOB15	RP Bogen zu RP-SO16/20 15mm	✓	1	1	50	ST	AHN	18,38
RA-KSIG	Klemmset für IG 1/2" -15mm	✓	1	1	50	ST	AHD	15,93
RA-KSAG	Klemmset Überwurfmutter 3/4" -15mm	✓	1	1	10	ST	AHD	15,40
RA-KVAV	Übergang IG1/2" -Eurokonus3/4"	✓	1	1	10	ST	AHD	6,60
RA-KVAK	Übergang AG1/2" -Eurokonus3/4"	✓	1	1	10	ST	AHD	7,49
RA-KVAM	Eurokonus Doppelnippel 3/4"	✓	1	1	25	ST	AHD	8,39
RPK-W16/90	Press Winkel d16/90° PPSU	✓	1	1	10	ST	AHK	14,23
RPK-W20/90	Press Winkel d20/90° PPSU	✓	1	1	10	ST	AHK	14,23
RPK-W26/90	Press Winkel d26/90° PPSU	✓	1	1	5	ST	AHK	19,39
RPK-R20/16	Press Kupplung red. d20/16 PPSU	✓	1	1	10	ST	AHK	10,92
RPK-R26/16	Press Kupplung red. d26/16 PPSU	✓	1	1	5	ST	AHK	14,29
RPK-R26/20	Press Kupplung red. d26/20 PPSU	✓	1	1	5	ST	AHK	14,29
RPK-M16	Press Kupplung d16 PPSU	✓	1	1	10	ST	AHK	10,48
RPK-M20	Press Kupplung d20 PPSU	✓	1	1	10	ST	AHK	11,56
RPK-M26	Press Kupplung d26 PPSU	✓	1	1	5	ST	AHK	15,17
RPK-T16	Press T-Stück egal d16/90° PPSU	✓	1	1	10	ST	AHK	19,32
RPK-T20	Press T-Stück egal d20/90° PPSU	✓	1	1	10	ST	AHK	20,72
RPK-T26	Press T-Stück egal d26/90° PPSU	✓	1	1	5	ST	AHK	26,91
RPK-T20/16/20	Press T-Stück red. d20/16/20 PPSU	✓	1	1	10	ST	AHK	18,55
RPK-T26/16/26	Press T-Stück red. d26/16/26 PPSU	✓	1	1	5	ST	AHK	26,91
RPK-T26/20/26	Press T-Stück red. d26/20/26 PPSU	✓	1	1	5	ST	AHK	26,91
RPK-T20/16/16	Press T-Stück red. d20/16/16 PPSU	✓	1	1	10	ST	AHK	19,01
RPK-T20/20/16	Press T-Stück red. d20/20/16 PPSU	✓	1	1	10	ST	AHK	20,72
RPK-T26/16/20	Press T-Stück red. d26/16/20 PPSU	✓	1	1	5	ST	AHK	26,91
RPK-T26/20/16	Press T-Stück red. d26/20/16 PPSU	✓	1	1	5	ST	AHK	26,91
RPK-T26/20/20	Press T-Stück red. d26/20/20 PPSU	✓	1	1	5	ST	AHK	26,91
RPK-T26/26/16	Press T-Stück red. d26/26/16 PPSU	✓	1	1	5	ST	AHK	26,91
RPK-T26/26/20	Press T-Stück red. d26/26/20 PPSU	✓	1	1	5	ST	AHK	26,91
RPK-T16/20/16	Press T-Stück erw. d16/20/16 PPSU	✓	1	1	10	ST	AHK	20,72
RPK-T20/26/20	Press T-Stück erw. d20/26/20 PPSU	✓	1	1	5	ST	AHK	24,37
RP-LSP	RP Lecksuchspray 400 ml	✓	1	1	12	ST	AHW	6,77
LOCTITE55	LOCTITEGewinde Dichtfaden 160m	✓	1	1	48	ST	AHW	20,64
<b>EDELSTAHL METALLROHR-SYSTEM</b>								
NP-R15	Edelstst. Rohr da15x1,0 Stg 6m	✓	1	6	1014	M	AHE	12,80
NP-R18	Edelstst. Rohr da18x1,0 Stg 6m	✓	1	6	1014	M	AHE	15,03
NP-R22	Edelstst. Rohr da22x1,2 Stg 6m	✓	1	6	762	M	AHE	21,03
NP-R28	Edelstst. Rohr da28x1,2 Stg 6m	✓	1	6	546	M	AHE	26,69
NP-R35	Edelstst. Rohr da35x1,5 Stg 6m	✓	1	6	546	M	AHE	41,22
NP-R42	Edelstst. Rohr da42x1,5 Stg 6m	✓	1	6	366	M	AHE	48,91

Bestellbez.	Artikeltext	Lieferhinweis	Preis- menge	Liefer- menge	VPE	Einheit	Code	Preis in € per Preismenge
<b>EDELSTAHL METALLROHR-SYSTEM</b>								
NP-R54	Edelstst. Rohr da54x1,5 Stg 6m	✓	1	6	366	M	AHE	63,05
NP-R76	Edelstst. Rohr da76,1x2,0 Stg 6m	✓	1	6	222	M	AHE	119,69
NP-R88	Edelstst. Rohr da88,9x2,0 Stg 6m	✓	1	6	114	M	AHE	140,33
NP-R108	Edelstst. Rohr da108x2,0 Stg 6m	✓	1	6	114	M	AHE	171,18
NP-AAE15/1/2	Edelst. Armanschl kurz da15-1/2	✓	1	1	10	ST	AHF	38,25
NP-AAE18/1/2	Edelst. Armanschl kurz da18-1/2	✓	1	1	10	ST	AHF	38,80
NP-AAE22/3/4	Edelst. Armanschl kurz da22-3/4	✓	1	1	10	ST	AHF	55,65
NP-AAE15/1/2L	Edelst. Armanschl lang da15-1/2	✓	1	1	10	ST	AHF	48,51
NP-AAE18/1/2L	Edelst. Armanschl lang da18-1/2	✓	1	1	10	ST	AHF	49,60
NP-AAD15/1/2	Edelst. Armanschl T-Stück da15-1/	✓	1	1	10	ST	AHF	58,95
NP-AAD18/1/2	Edelst. Armanschl T-Stück da18-1/	✓	1	1	10	ST	AHF	57,41
NP-AAD15/1/2V	Edelst. Armanschl V-Stück da15-1/	✓	1	1	10	ST	AHF	71,00
NP-B15/45	Edelst. Bogen 45° da15	✓	1	1	10	ST	AHF	16,56
NP-B18/45	Edelst. Bogen 45° da18	✓	1	1	10	ST	AHF	18,88
NP-B22/45	Edelst. Bogen 45° da22	✓	1	1	10	ST	AHF	22,77
NP-B28/45	Edelst. Bogen 45° da28	✓	1	1	10	ST	AHF	31,07
NP-B35/45	Edelst. Bogen 45° da35	✓	1	1	10	ST	AHF	39,99
NP-B42/45	Edelst. Bogen 45° da42	✓	1	1	4	ST	AHF	64,32
NP-B54/45	Edelst. Bogen 45° da54	✓	1	1	2	ST	AHF	83,54
NP-B76/45	Edelst. Bogen 45° da76,1	✓	1	1	10	ST	AHF	224,80
NP-B88/45	Edelst. Bogen 45° da88,9	✓	1	1	10	ST	AHF	268,30
NP-B108/45	Edelst. Bogen 45° da108	✓	1	1	5	ST	AHF	366,20
NP-B15/45IA	Edelst. Bogen 45° I-A da15	✓	1	1	10	ST	AHF	16,82
NP-B18/45IA	Edelst. Bogen 45° I-A da18	✓	1	1	10	ST	AHF	18,90
NP-B22/45IA	Edelst. Bogen 45° I-A da22	✓	1	1	10	ST	AHF	22,74
NP-B28/45IA	Edelst. Bogen 45° I-A da28	✓	1	1	10	ST	AHF	30,97
NP-B35/45IA	Edelst. Bogen 45° I-A da35	✓	1	1	10	ST	AHF	37,73
NP-B42/45IA	Edelst. Bogen 45° I-A da42	✓	1	1	4	ST	AHF	60,85
NP-B54/45IA	Edelst. Bogen 45° I-A da54	✓	1	1	2	ST	AHF	79,23
NP-B76/45IA	Edelst. Bogen 45° I-A da76,1	✓	1	1	10	ST	AHF	206,60
NP-B88/45IA	Edelst. Bogen 45° I-A da88,9	✓	1	1	10	ST	AHF	246,60
NP-B108/45IA	Edelst. Bogen 45° I-A da108	✓	1	1	5	ST	AHF	337,30
NP-B15/90	Edelst. Bogen 90° da15	✓	1	1	10	ST	AHF	15,79
NP-B18/90	Edelst. Bogen 90° da18	✓	1	1	10	ST	AHF	18,75
NP-B22/90	Edelst. Bogen 90° da22	✓	1	1	10	ST	AHF	21,51
NP-B28/90	Edelst. Bogen 90° da28	✓	1	1	10	ST	AHF	27,23
NP-B35/90	Edelst. Bogen 90° da35	✓	1	1	10	ST	AHF	39,07
NP-B42/90	Edelst. Bogen 90° da42	✓	1	1	2	ST	AHF	61,26
NP-B54/90	Edelst. Bogen 90° da54	✓	1	1	2	ST	AHF	83,49
NP-B76/90	Edelst. Bogen 90° da76,1	✓	1	1	10	ST	AHF	235,60
NP-B88/90	Edelst. Bogen 90° da88,9	✓	1	1	8	ST	AHF	286,40
NP-B108/90	Edelst. Bogen 90° da108	✓	1	1	4	ST	AHF	391,50
NP-B15/90IA	Edelst. Bogen 90° I-A da15	✓	1	1	10	ST	AHF	16,09
NP-B18/90IA	Edelst. Bogen 90° I-A da18	✓	1	1	10	ST	AHF	18,34
NP-B22/90IA	Edelst. Bogen 90° I-A da22	✓	1	1	10	ST	AHF	21,44
NP-B28/90IA	Edelst. Bogen 90° I-A da28	✓	1	1	10	ST	AHF	26,79
NP-B35/90IA	Edelst. Bogen 90° I-A da35	✓	1	1	10	ST	AHF	38,51
NP-B42/90IA	Edelst. Bogen 90° I-A da42	✓	1	1	2	ST	AHF	61,10
NP-B54/90IA	Edelst. Bogen 90° I-A da54	✓	1	1	2	ST	AHF	81,01
NP-B76/90IA	Edelst. Bogen 90° I-A da76,1	✓	1	1	10	ST	AHF	235,60



Bestellbez.	Artikeltext	Liefer- hinweis	Preis- menge	Liefer- menge	VPE	Einheit	Code	Preis in € per Preismenge
<b>EDELSTAHL METALLROHR-SYSTEM</b>								
NP-B88/90IA	Edelst. Bogen 90° I-A da88,9	✓	1	1	9	ST	AHF	286,40
NP-B108/90IA	Edelst. Bogen 90° I-A da108	✓	1	1	4	ST	AHF	391,50
NP-R18/15	Edelst. Reduktion da18-15	✓	1	1	20	ST	AHF	13,03
NP-R22/15	Edelst. Reduktion da22-15	✓	1	1	10	ST	AHF	14,88
NP-R22/18	Edelst. Reduktion da22-18	✓	1	1	10	ST	AHF	15,80
NP-R28/15	Edelst. Reduktion da28-15	✓	1	1	10	ST	AHF	19,13
NP-R28/18	Edelst. Reduktion da28-18	✓	1	1	10	ST	AHF	18,78
NP-R28/22	Edelst. Reduktion da28-22	✓	1	1	10	ST	AHF	18,51
NP-R35/22	Edelst. Reduktion da35-22	✓	1	1	10	ST	AHF	24,45
NP-R35/28	Edelst. Reduktion da35-28	✓	1	1	10	ST	AHF	25,55
NP-R42/22	Edelst. Reduktion da42-22	✓	1	1	5	ST	AHF	45,27
NP-R42/28	Edelst. Reduktion da42-28	✓	1	1	5	ST	AHF	46,41
NP-R42/35	Edelst. Reduktion da42-35	✓	1	1	5	ST	AHF	26,96
NP-R54/22	Edelst. Reduktion da54-22	☒	1	1	4	ST	AHF	73,11
NP-R54/28	Edelst. Reduktion da54-28	✓	1	1	5	ST	AHF	76,30
NP-R54/35	Edelst. Reduktion da54-35	✓	1	1	5	ST	AHF	53,82
NP-R54/42	Edelst. Reduktion da54-42	✓	1	1	5	ST	AHF	32,52
NP-R76/54	Edelst. Reduktion da76,1-54	✓	1	1	25	ST	AHF	130,55
NP-R88/54	Edelst. Reduktion da88,9-54	✓	1	1	20	ST	AHF	140,87
NP-R88/76	Edelst. Reduktion da88,9-76,1	✓	1	1	25	ST	AHF	192,10
NP-R108/54	Edelst. Reduktion da108-54	✓	1	1	10	ST	AHF	148,08
NP-R108/88	Edelst. Reduktion da108-88,9	✓	1	1	15	ST	AHF	221,10
NP-M15	Edelst. Muffe da15	✓	1	1	20	ST	AHF	11,07
NP-M18	Edelst. Muffe da18	✓	1	1	10	ST	AHF	11,88
NP-M22	Edelst. Muffe da22	✓	1	1	10	ST	AHF	14,37
NP-M28	Edelst. Muffe da28	✓	1	1	10	ST	AHF	17,20
NP-M35	Edelst. Muffe da35	✓	1	1	10	ST	AHF	19,96
NP-M42	Edelst. Muffe da42	✓	1	1	4	ST	AHF	25,92
NP-M54	Edelst. Muffe da54	✓	1	1	4	ST	AHF	32,68
NP-M76	Edelst. Muffe da76,1	✓	1	1	25	ST	AHF	152,22
NP-M88	Edelst. Muffe da88,9	✓	1	1	15	ST	AHF	173,95
NP-M108	Edelst. Muffe da108	✓	1	1	8	ST	AHF	221,10
NP-T15	Edelst. T-Stück da 15	✓	1	1	10	ST	AHF	27,94
NP-T18	Edelst. T-Stück da18	✓	1	1	10	ST	AHF	28,74
NP-T22	Edelst. T-Stück da22	✓	1	1	10	ST	AHF	32,92
NP-T28	Edelst. T-Stück da28	✓	1	1	10	ST	AHF	38,61
NP-T35	Edelst. T-Stück da35	✓	1	1	10	ST	AHF	52,51
NP-T42	Edelst. T-Stück da42	✓	1	1	4	ST	AHF	73,37
NP-T54	Edelst. T-Stück da54	✓	1	1	2	ST	AHF	85,73
NP-T76	Edelst. T-Stück da76,1	✓	1	1	10	ST	AHF	424,20
NP-T88	Edelst. T-Stück da88,9	✓	1	1	8	ST	AHF	464,10
NP-T108	Edelst. T-Stück da108	✓	1	1	3	ST	AHF	497,30
NP-T18/15/18	Edelst. T-Stück red. 18-15-18	✓	1	1	10	ST	AHF	32,65
NP-T22/15/22	Edelst. T-Stück red. 22-15-22	✓	1	1	10	ST	AHF	31,64
NP-T22/18/22	Edelst. T-Stück red. 22-18-22	✓	1	1	10	ST	AHF	32,65
NP-T28/15/28	Edelst. T-Stück red. 28-15-28	✓	1	1	10	ST	AHF	32,58
NP-T28/18/28	Edelst. T-Stück red. 28-18-28	✓	1	1	10	ST	AHF	34,67
NP-T28/22/28	Edelst. T-Stück red. 28-22-28	✓	1	1	10	ST	AHF	36,52
NP-T35/15/35	Edelst. T-Stück red. 35-15-35	✓	1	1	10	ST	AHF	41,40
NP-T35/18/35	Edelst. T-Stück red. 35-18-35	✓	1	1	10	ST	AHF	41,80

Bestellbez.	Artikeltext	Lieferhinweis	Preis- menge	Liefer- menge	VPE	Einheit	Code	Preis in € per Preismenge
<b>EDELSTAHL METALLROHR-SYSTEM</b>								
NP-T35/22/35	Edelst. T-Stück red. 35-22-35	✓	1	1	10	ST	AHF	43,86
NP-T35/28/35	Edelst. T-Stück red. 35-28-35	✓	1	1	10	ST	AHF	45,81
NP-T42/15/42	Edelst. T-Stück red. 42-15-42	✓	1	1	16	ST	AHF	56,88
NP-T42/18/42	Edelst. T-Stück red. 42-18-42	✓	1	1	4	ST	AHF	59,24
NP-T42/22/42	Edelst. T-Stück red. 42-22-42	✓	1	1	4	ST	AHF	61,26
NP-T42/28/42	Edelst. T-Stück red. 42-28-42	✓	1	1	4	ST	AHF	62,74
NP-T42/35/42	Edelst. T-Stück red. 42-35-42	✓	1	1	4	ST	AHF	66,98
NP-T54/18/54	Edelst. T-Stück red. 54-18-54	✓	1	1	2	ST	AHF	70,68
NP-T54/22/54	Edelst. T-Stück red. 54-22-54	✓	1	1	2	ST	AHF	72,30
NP-T54/28/54	Edelst. T-Stück red. 54-28-54	✓	1	1	2	ST	AHF	73,64
NP-T54/35/54	Edelst. T-Stück red. 54-35-54	✓	1	1	2	ST	AHF	75,66
NP-T54/42/54	Edelst. T-Stück red. 54-42-54	✓	1	1	2	ST	AHF	77,85
NP-T76/28/76	Edelst. T-Stück red. 76,1-28-76,1	✓	1	1	10	ST	AHF	344,40
NP-T76/35/76	Edelst. T-Stück red. 76,1-35-76,1	✓	1	1	10	ST	AHF	369,80
NP-T76/54/76	Edelst. T-Stück red. 76,1-54-76,1	✓	1	1	10	ST	AHF	424,20
NP-T88/35/88	Edelst. T-Stück red. 88,9-35-88,9	✓	1	1	10	ST	AHF	387,80
NP-T88/54/88	Edelst. T-Stück red. 88,9-54-88,9	✓	1	1	10	ST	AHF	435,00
NP-T88/76/88	Edelst. T-Stück red. 88,9-76,1-88,9	✓	1	1	4	ST	AHF	464,10
NP-T108/28/108	Edelst. T-Stück red. 108-28-108	☒	1	1	5	ST	AHF	380,60
NP-T108/42/108	Edelst. T-Stück red. 108-42-108	✓	1	1	5	ST	AHF	435,00
NP-T108/54/108	Edelst. T-Stück red. 108-54-108	✓	1	1	5	ST	AHF	471,40
NP-T108/76/108	Edelst. T-Stück red. 108-76,1-108	✓	1	1	5	ST	AHF	496,70
NP-T108/88/108	Edelst. T-Stück red. 108-88,9-108	✓	1	1	5	ST	AHF	496,70
NP-TI15/1/2/15	Edelst. T-Stück Abg. IG 15 Rp1/2	✓	1	1	10	ST	AHF	34,31
NP-TI18/1/2/18	Edelst. T-Stück Abg. IG 18 Rp1/2	✓	1	1	10	ST	AHF	35,67
NP-TI18/3/4/18	Edelst. T-Stück Abg. IG 18 Rp3/4	☒	1	1	10	ST	AHF	37,03
NP-TI22/1/2/22	Edelst. T-Stück Abg. IG 22 Rp1/2	✓	1	1	10	ST	AHF	37,03
NP-TI22/3/4/22	Edelst. T-Stück Abg. IG 22 Rp3/4	✓	1	1	10	ST	AHF	40,43
NP-TI28/1/2/28	Edelst. T-Stück Abg. IG 28 Rp1/2	✓	1	1	10	ST	AHF	42,47
NP-TI28/3/4/28	Edelst. T-Stück Abg. IG 28 Rp3/4	✓	1	1	10	ST	AHF	43,82
NP-TI35/1/2/35	Edelst. T-Stück Abg. IG 35 Rp1/2	✓	1	1	10	ST	AHF	48,92
NP-TI35/3/4/35	Edelst. T-Stück Abg. IG 35 Rp3/4	✓	1	1	10	ST	AHF	55,04
NP-TI42/1/2/42	Edelst. T-Stück Abg. IG 42 Rp1/2	✓	1	1	2	ST	AHF	59,45
NP-TI42/3/4/42	Edelst. T-Stück Abg. IG 42 Rp3/4	✓	1	1	4	ST	AHF	73,04
NP-TI54/1/2/54	Edelst. T-Stück Abg. IG 54 Rp1/2	✓	1	1	2	ST	AHF	67,27
NP-TI54/3/4/54	Edelst. T-Stück Abg. IG 54 Rp3/4	✓	1	1	2	ST	AHF	83,23
NP-TI76/3/4/76	Edelst. T-Stück Abg. IG 76,1 Rp3/	✓	1	1	10	ST	AHF	350,40
NP-TI88/3/4/88	Edelst. T-Stück Abg. IG 88,9 Rp3/	✓	1	1	10	ST	AHF	380,70
NP-TI108/3/4/108	Edelst. T-Stück Abg. IG 108 Rp3/4	✓	1	1	5	ST	AHF	458,10
NP-AV15/3/4M	Edelst. Anschl.verschr. Ms 15-3/4	✓	1	1	10	ST	AHF	31,30
NP-AV18/3/4M	Edelst. Anschl.verschr. Ms 18-3/4	✓	1	1	10	ST	AHF	31,30
NP-AV22/1M	Edelst. Anschl.verschr. Ms 22-1	✓	1	1	10	ST	AHF	47,66
NP-AV28/5/4M	Edelst. Anschl.verschr. Ms 28-5/4	✓	1	1	10	ST	AHF	55,20
NP-AV35/6/4M	Edelst. Anschl.verschr. Ms 35-6/4	✓	1	1	4	ST	AHF	62,87
NP-AV42/1/3/4M	Edelst. Anschl.verschr Ms 42-1/3/4	✓	1	1	4	ST	AHF	83,67
NP-AV54/2/3/8M	Edelst. Anschl.verschr Ms 54-2/3/	✓	1	1	4	ST	AHF	111,85
NP-UAG15/1/2	Edelst. Übergang AG 15-R1/2	✓	1	1	20	ST	AHF	24,13
NP-UAG15/3/4	Edelst. Übergang AG 15-R3/4	✓	1	1	10	ST	AHF	24,58
NP-UAG18/1/2	Edelst. Übergang AG 18-R1/2	✓	1	1	20	ST	AHF	24,19
NP-UAG18/3/4	Edelst. Übergang AG 18-R3/4	✓	1	1	10	ST	AHF	24,01

Bestellbez.	Artikeltext	Liefer- hinweis	Preis- menge	Liefer- menge	VPE	Einheit	Code	Preis in € per Preismenge
<b>EDELSTAHL METALLROHR-SYSTEM</b>								
NP-UAG22/1/2	Edelst. Übergang AG 22-R1/2	✓	1	1	10	ST	AHF	26,06
NP-UAG22/3/4	Edelst. Übergang AG 22-R3/4	✓	1	1	10	ST	AHF	27,38
NP-UAG22/1	Edelst. Übergang AG 22-R1	✓	1	1	10	ST	AHF	34,31
NP-UAG28/3/4	Edelst. Übergang AG 28-R3/4	✓	1	1	10	ST	AHF	33,40
NP-UAG28/1	Edelst. Übergang AG 28-R1	✓	1	1	10	ST	AHF	34,69
NP-UAG28/5/4	Edelst. Übergang AG 28-R5/4	✓	1	1	10	ST	AHF	48,92
NP-UAG35/1	Edelst. Übergang AG 35-R1	✓	1	1	10	ST	AHF	44,06
NP-UAG35/5/4	Edelst. Übergang AG 35-R5/4	✓	1	1	10	ST	AHF	47,08
NP-UAG35/6/4	Edelst. Übergang AG 35-R6/4	✓	1	1	10	ST	AHF	54,30
NP-UAG42/5/4	Edelst. Übergang AG 42-R5/4	✓	1	1	4	ST	AHF	66,72
NP-UAG42/6/4	Edelst. Übergang AG 42-R6/4	✓	1	1	4	ST	AHF	74,09
NP-UAG54/6/4	Edelst. Übergang AG 54-R6/4	✓	1	1	4	ST	AHF	93,46
NP-UAG54/2	Edelst. Übergang AG 54-R2	✓	1	1	4	ST	AHF	99,47
NP-UAG76/2/1/2	Edelst. Übergang AG 76,1-R21/2	✓	1	1	25	ST	AHF	422,10
NP-UAG88/3	Edelst. Übergang AG 88,9-R3	✓	1	1	20	ST	AHF	633,30
NP-UIG15/1/2	Edelst. Übergang IG 15-Rp1/2	✓	1	1	10	ST	AHF	23,68
NP-UIG15/3/4	Edelst. Übergang IG 15-Rp3/4	✓	1	1	10	ST	AHF	24,66
NP-UIG18/1/2	Edelst. Übergang IG 18-Rp1/2	✓	1	1	20	ST	AHF	25,00
NP-UIG18/3/4	Edelst. Übergang IG 18-Rp3/4	✓	1	1	10	ST	AHF	26,06
NP-UIG22/1/2	Edelst. Übergang IG 22-Rp1/2	✓	1	1	10	ST	AHF	26,67
NP-UIG22/3/4	Edelst. Übergang IG 22-Rp3/4	✓	1	1	10	ST	AHF	31,39
NP-UIG22/1	Edelst. Übergang IG 22-Rp1	✓	1	1	10	ST	AHF	35,74
NP-UIG28/3/4	Edelst. Übergang IG 28-Rp3/4	✓	1	1	10	ST	AHF	34,01
NP-UIG28/1	Edelst. Übergang IG 28-Rp1	✓	1	1	10	ST	AHF	48,75
NP-UIG28/5/4	Edelst. Übergang IG 28-Rp5/4	✓	1	1	10	ST	AHF	54,05
NP-UIG35/1	Edelst. Übergang IG 35-Rp1	✓	1	1	10	ST	AHF	46,68
NP-UIG35/5/4	Edelst. Übergang IG 35-Rp5/4	✓	1	1	10	ST	AHF	53,34
NP-UIG35/6/4	Edelst. Übergang IG 35-Rp6/4	✓	1	1	10	ST	AHF	60,74
NP-UIG42/5/4	Edelst. Übergang IG 42-Rp5/4	✓	1	1	4	ST	AHF	73,04
NP-UIG42/6/4	Edelst. Übergang IG 42-Rp6/4	✓	1	1	6	ST	AHF	82,11
NP-UIG54/2	Edelst. Übergang IG 54-Rp2	✓	1	1	4	ST	AHF	122,78
NP-UIG54/6/4	Edelst. Übergang IG 54-Rp6/4	✓	1	1	4	ST	AHF	90,13
NP-UBAG15/1/2	Edelst. Übergangsbog. AG-15R1/2	✓	1	1	10	ST	AHF	38,73
NP-UBAG18/1/2	Edelst. Übergangsbog. AG-18R1/2	✓	1	1	10	ST	AHF	40,26
NP-UBAG22/3/4	Edelst. Übergangsbog. AG-22R3/4	✓	1	1	10	ST	AHF	50,28
NP-UBAG28/1	Edelst. Übergangsbog. AG 28-R1	✓	1	1	10	ST	AHF	59,38
NP-UBIG15/1/2	Edelst. Übergangsbog. IG 15-Rp1/2	✓	1	1	10	ST	AHF	38,05
NP-UBIG18/1/2	Edelst. Übergangsbog. IG 18-Rp1/2	✓	1	1	10	ST	AHF	43,82
NP-UBIG22/3/4	Edelst. Übergangsbog. IG 22-Rp3/4	✓	1	1	10	ST	AHF	45,76
NP-UBIG28/1	Edelst. Übergangsbog. IG 28-Rp1	✓	1	1	10	ST	AHF	60,17
NP-UBIG35/5/4	Edelst. Übergangsbog. IG 35-Rp5/4	✓	1	1	5	ST	AHF	80,65
NP-UWAG15/1/2	Edelst. Übergangswink. AG 15-R1/2	✓	1	1	10	ST	AHF	29,25
NP-UWAG15/3/4	Edelst. Übergangswink. AG 15-R3/4	✓	1	1	10	ST	AHF	36,35
NP-UWAG18/1/2	Edelst. Übergangswink. AG 18-R1/2	✓	1	1	10	ST	AHF	30,71
NP-UWAG22/3/4	Edelst. Übergangswink. AG 22-R3/4	✓	1	1	10	ST	AHF	39,37
NP-UWAG28/1	Edelst. Übergangswink. AG 28-R1	✓	1	1	10	ST	AHF	51,91
NP-UWIG15/1/2	Edelst. Übergangswink. IG 15-Rp1/	✓	1	1	10	ST	AHF	33,43
NP-UWIG18/1/2	Edelst. Übergangswink. IG 18-Rp1/	✓	1	1	10	ST	AHF	35,84
NP-UWIG22/3/4	Edelst. Übergangswink. IG 22-Rp3/	✓	1	1	10	ST	AHF	43,82
NP-UWIG28/1	Edelst. Übergangswink. IG 28-Rp1	✓	1	1	10	ST	AHF	69,25

Bestellbez.	Artikeltext	Lieferhinweis	Preis-menge	Liefer-menge	VPE	Einheit	Code	Preis in € per Preismenge
<b>EDELSTAHL METALLROHR-SYSTEM</b>								
NP-HVAG15/1/2	Edelst. Holl.Verschr AG da15-1/2	✓	1	1	10	ST	AHF	40,22
NP-HVAG18/1/2	Edelst. Holl.Verschr AG da18-1/2	✓	1	1	10	ST	AHF	44,21
NP-HVAG18/3/4	Edelst. Holl.Verschr AG da18-3/4	✓	1	1	10	ST	AHF	44,90
NP-HVAG22/1/2	Edelst. Holl.Verschr AG da22-1/2	✓	1	1	10	ST	AHF	45,63
NP-HVAG22/3/4	Edelst. Holl.Verschr AG da22-3/4	✓	1	1	10	ST	AHF	46,85
NP-HVAG22/1	Edelst. Holl.Verschr AG da22-1	✓	1	1	5	ST	AHF	56,07
NP-HVAG28/1	Edelst. Holl.Verschr AG da28-1	✓	1	1	10	ST	AHF	66,92
NP-HVAG35/5/4	Edelst. Holl.Verschr AG da35-5/4	✓	1	1	4	ST	AHF	85,34
NP-HVAG42/6/4	Edelst. Holl.Verschr AG da42-6/4	✓	1	1	4	ST	AHF	107,55
NP-HVAG54/2	Edelst. Holl.Verschr AG da.54-2	✓	1	1	2	ST	AHF	191,45
NP-HVIG15/1/2	Edelst. Holl.Verschr IG da15-1/2	✓	1	1	10	ST	AHF	29,30
NP-HVIG18/1/2	Edelst. Holl.Verschr IG da18-1/2	✓	1	1	10	ST	AHF	34,90
NP-HVIG22/3/4	Edelst. Holl.Verschr IG da22-3/4	✓	1	1	10	ST	AHF	38,77
NP-HVIG22/1	Edelst. Holl.Verschr IG da22-1	✓	1	1	10	ST	AHF	46,10
NP-HVIG28/1	Edelst. Holl.Verschr IG da28-1	✓	1	1	5	ST	AHF	68,56
NP-HVIG35/5/4	Edelst. Holl.Verschr IG da35-5/4	✓	1	1	4	ST	AHF	84,80
NP-HVIG42/6/4	Edelst. Holl.Verschr IG da42-6/4	✓	1	1	4	ST	AHF	77,36
NP-HVIG54/2	Edelst. Holl.Verschr IG da54-2	✓	1	1	2	ST	AHF	146,14
NP-F42-16	Edelst. Überg.flansch PN 16 da42	✓	1	1	5	ST	AHF	212,30
NP-F54-16	Edelst. Überg.flansch PN 16 da54	✓	1	1	2	ST	AHF	269,90
NP-F76-16	Edelst. Überg.flansch PN 16 da76,	✓	1	1	6	ST	AHF	335,80
NP-F88-16	Edelst. Überg.flansch PN 16 da88,	✓	1	1	5	ST	AHF	395,10
NP-F108-16	Edelst. Überg.flansch PN 16 da108	✓	1	1	4	ST	AHF	468,20
NP-K15	Edelst. Kappe da15	✓	1	1	20	ST	AHF	16,14
NP-K18	Edelst. Kappe da18	✓	1	1	10	ST	AHF	16,88
NP-K22	Edelst. Kappe da22	✓	1	1	10	ST	AHF	18,38
NP-K28	Edelst. Kappe da28	✓	1	1	10	ST	AHF	24,36
NP-K35	Edelst. Kappe da31	✓	1	1	10	ST	AHF	27,35
NP-K42	Edelst. Kappe da35	✓	1	1	4	ST	AHF	38,22
NP-K54	Edelst. Kappe da39	✓	1	1	4	ST	AHF	44,20
NP-PB15/90	Edelst. Passbogen 90° da15	✓	1	1	10	ST	AHF	19,52
NP-PB18/90	Edelst. Passbogen 90° da18	✓	1	1	10	ST	AHF	19,86
NP-PB22/90	Edelst. Passbogen 90° da22	✓	1	1	10	ST	AHF	20,87
NP-PB28/90	Edelst. Passbogen 90° da28	✓	1	1	10	ST	AHF	27,09
NP-PB35/90	Edelst. Passbogen 90° da35	✓	1	1	5	ST	AHF	45,10
CP-DR15	EPDM Dichtring da15 schw Est/CS	☒	1	1	10	ST	AHF	0,45
CP-DR18	EPDM Dichtring da18 schw Est/CS	☒	1	1	10	ST	AHF	0,54
CP-DR22	EPDM Dichtring da22 schw Est/CS	☒	1	1	10	ST	AHF	0,66
CP-DR28	EPDM Dichtring da28 schw Est/CS	☒	1	1	10	ST	AHF	0,68
CP-DR35	EPDM Dichtring da35 schw Est/CS	✓	1	1	10	ST	AHF	0,72
CP-DR42	EPDM Dichtring da42 schw Est/CS	☒	1	1	10	ST	AHF	1,14
CP-DR54	EPDM Dichtring da54 schw Est/CS	☒	1	1	10	ST	AHF	1,32
CP-DR76	EPDM Dichtring da76,1 schw Est/CS	☒	1	1	10	ST	AHF	3,61
CP-DR88	EPDM Dichtring da88,9 schw Est/CS	☒	1	1	10	ST	AHF	4,86
CP-DR108	EPDM Dichtring da108 schw Est/CS	☒	1	1	10	ST	AHF	9,58
CP-DRGR15	FPM Dichtring da15 grün Est/CS	☒	1	1	10	ST	AHF	1,37
CP-DRGR18	FPM Dichtring da18 grün Est/CS	✓	1	1	10	ST	AHF	1,58
CP-DRGR22	FPM Dichtring da22 grün Est/CS	✓	1	1	10	ST	AHF	1,74
CP-DRGR28	FPM Dichtring da28 grün Est/CS	✓	1	1	10	ST	AHF	2,12
CP-DRGR35	FPM Dichtring da35 grün Est/CS	✓	1	1	10	ST	AHF	2,97

Bestellbez.	Artikeltext	Liefer- hinweis	Preis- menge	Liefer- menge	VPE	Einheit	Code	Preis in € per Preismenge
<b>EDELSTAHL METALLROHR-SYSTEM</b>								
LOCTITE55	LOCTITEGewinde Dichtfaden 160m	✓	1	1	48	ST	AHW	20,64